



GUIDE
DE L'ENSEIGNEMENT
PROFESSIONNEL
ET TECHNOLOGIQUE

2023 - 2024

ALTERNANCE
& FORMATION
INITIALE

Grâce à son visuel repensé ce guide recense toute l'offre de formation professionnelle et technologique et vous permet de trouver celle qui est faite pour vous.

Soutenir ces voies de formation d'excellence est dans l'intérêt des jeunes et des entreprises de notre territoire. Elles cherchent de nouveaux talents et offrent de réelles perspectives de recrutement.

Nous misons depuis longtemps sur les métiers de l'artisanat, les filières techniques au savoir-faire reconnu qui déclenchent des passions et sont des tremplins pour de belles carrières professionnelles.

À Roanne toutes les conditions sont réunies pour profiter d'un cadre propice à la réussite scolaire, à l'éveil culturel et à la pratique sportive. Des équipements à proximité des sites d'enseignement sont facilement accessibles avec une offre variée, du patin à glace, à la natation en passant par le basket. Deux cinémas, un conservatoire, un théâtre, des médiathèques et un musée viennent compléter cette offre riche.

Le Roannais propose un cadre idéal entre forêts, moyenne montagne et vie urbaine, des lieux de vie à taille humaine qui facilitent les démarches pour se loger, se déplacer et trouver une alternance vers un premier emploi.

Bienvenue à tous et bonne année de formation roannaise !



Yves Nicolin

Président de Roannais Agglomération
Maire de Roanne



Romain Bost

Vice-président de Roannais Agglomération
délégué à l'enseignement supérieur

délégué à l'enseignement

Bienvenue à
Roanne,
LE territoire
pour étudier !



TÉMOIGNAGE

RÉVILLON

Révellon fait régulièrement appel à des apprentis et a lancé en 2022 une vaste campagne de recrutements. Quels sont, pour vous, les atouts de l'apprentissage ?

Révellon, séduit par l'alternance, accélère depuis deux ans sa campagne de recrutement. Ce mode de formation bénéficie tant au jeune, qui va pouvoir effectuer une transition douce vers le monde du travail, qu'à nos collaborateurs qui valorisés, vont transmettre leurs connaissances et monter en compétence. Pour Révellon, l'alternance permet de recruter de jeunes talents dynamiques, qui peuvent devenir nos collaborateurs de demain.

Comment les formations roannaises répondent-elles à vos besoins et quel est, selon vous, l'avantage de recruter localement ?

Nous collaborons avec les établissements roannais car nous trouvons, grâce à eux, la majorité des formations dont nous avons besoin : maintenance, qualité, gestion et même le CAP chocolatier, accédant ainsi à un grand vivier de compétences. Nous avons à cœur de développer l'emploi local de manière durable et de faire grandir les talents en interne.

Quels sont les liens que vous tissez avec les établissements roannais et quelle forme prennent-ils ?

Les jeunes que nous recrutons sont majoritairement issus du CFA basé à Mably, de l'IUT de Roanne et du lycée Albert Thomas. Nous tenons à tisser un partenariat fort avec ces établissements, à organiser des actions communes : rencontres annuelles avec les responsables pédagogiques, participation au salon des métiers et des formations au Scarabée et organisation prochaine de visites de



nos sites de production pour les CAP chocolatiers.

Aude Piéret

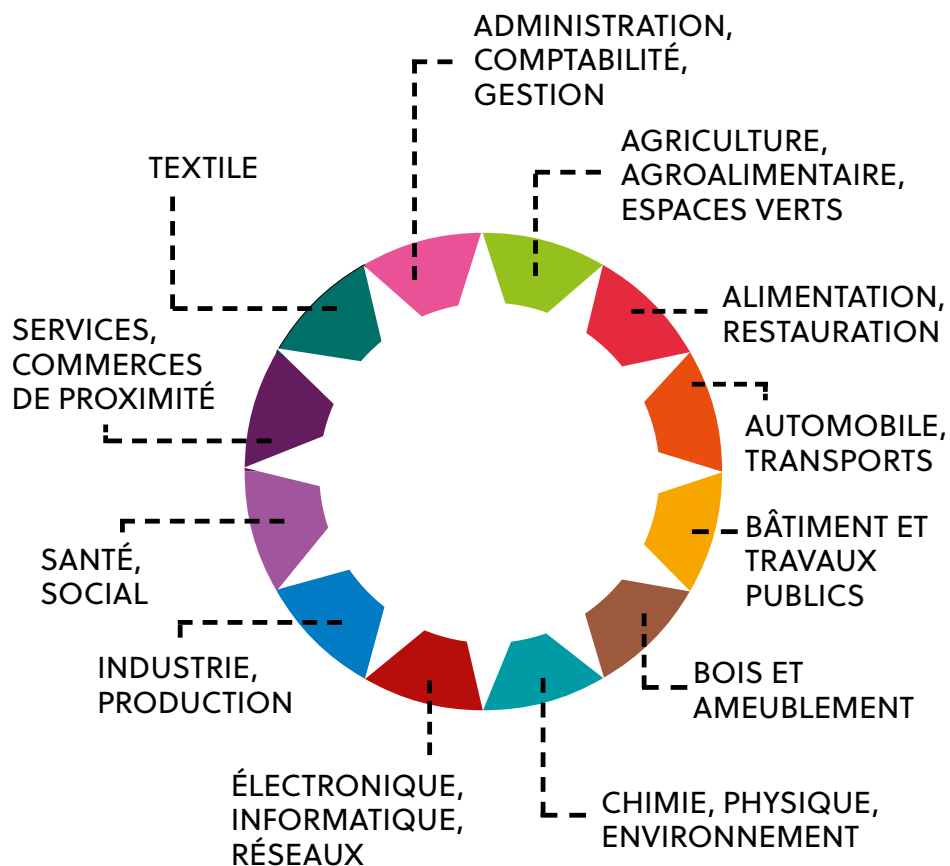
Directrice des Ressources Humaines de
REVILLON CHOCOLATERIE

« Révellon doit jouer la carte de l'entreprise apprenante qui est là pour faire grandir les jeunes et leur ouvrir les portes du marché du travail de demain. »

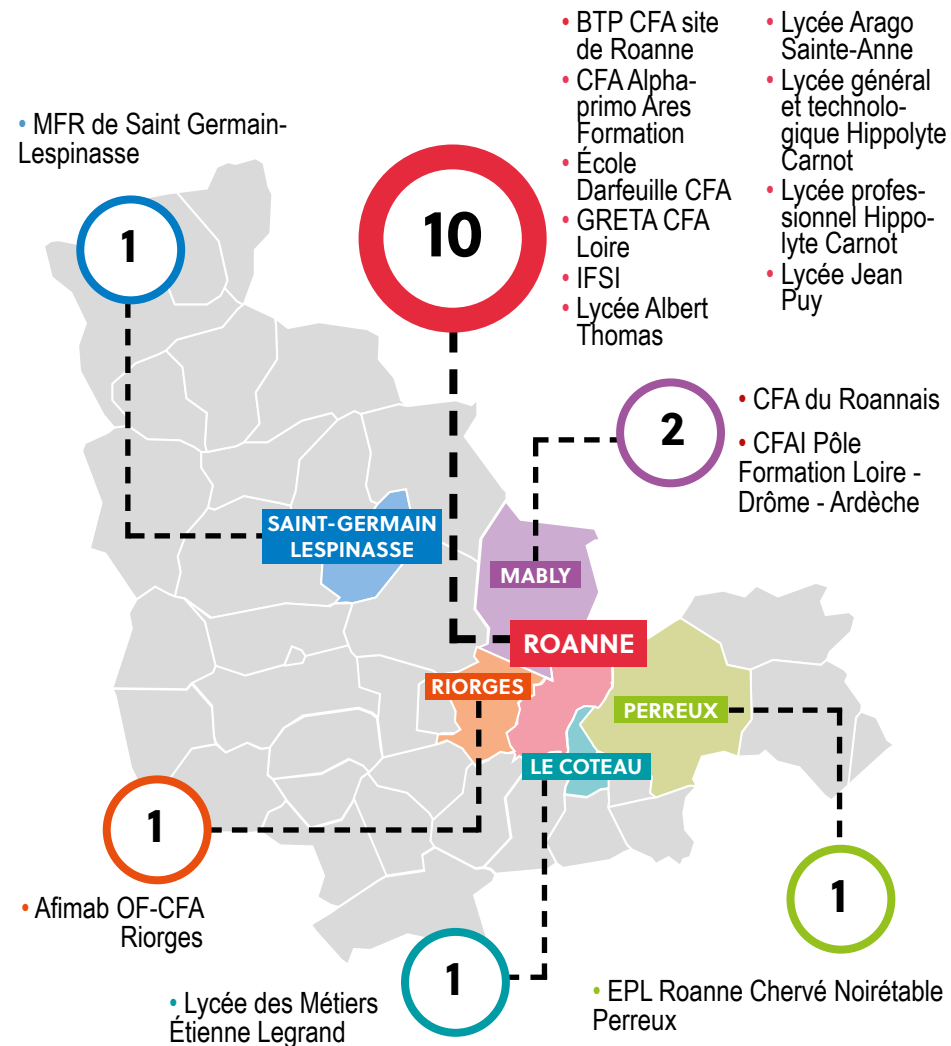


TYPOLOGIE DE L'OFFRE

DES FORMATIONS DANS DE NOMBREUX DOMAINES



LOCALISATION DES ÉTABLISSEMENTS D'ENSEIGNEMENT PROFESSIONNEL ET TECHNOLOGIQUE



LES JEUNES DU TERRITOIRE

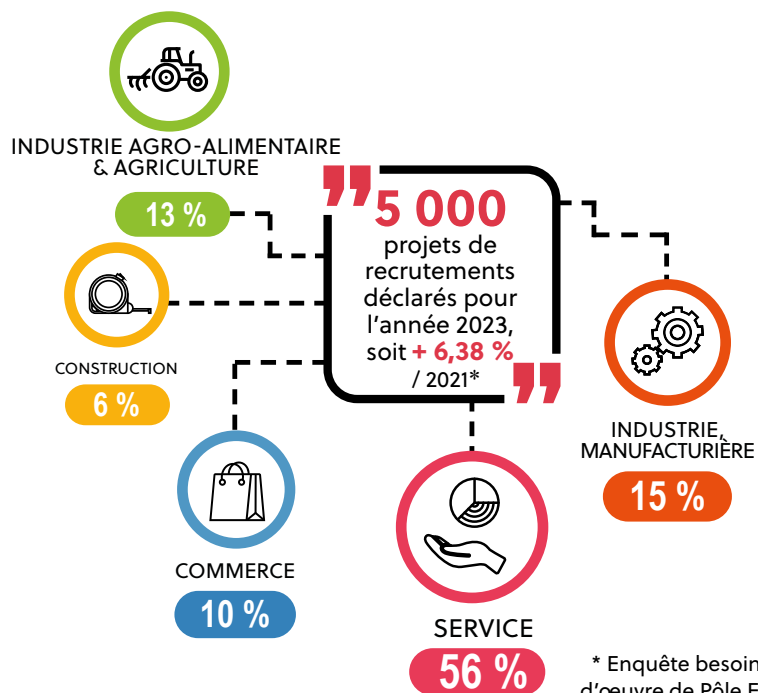
PRÈS DE
2 700 ÉTUDIANTS

LE CHOIX DE ROANNE

81 %
des étudiants
recommanderaient
Roanne pour faire
ses études

(résultat de l'enquête Observatoire de la vie étudiante de
Roannais Agglomération - 2023)

LES BESOINS EN MAIN D'OEUVRE DU TERRITOIRE



* Enquête besoins en main d'oeuvre de Pôle Emploi 2023



LA CLASSE DE DE TROISIÈME «PRÉPA-MÉTIER»

La troisième « prépa-métiers » est un dispositif destiné à des élèves volontaires qui souhaitent s'orienter vers la voie professionnelle dans les meilleures conditions. Tout en poursuivant l'acquisition du socle commun de connaissances, de compétence et de culture, elle permet de renforcer la découverte des métiers et des formations professionnelles par un enseignement spécifique et des stages en milieu professionnel. Elle comprend donc :

- des enseignements généraux (25 h hebdomadaires) : français, mathématiques, langues vivantes 1 et 2, histoire - géographie-enseignement moral et civique, enseignements de sciences et technologie, enseignements artistiques et EPS
- un enseignement de découverte professionnelle des métiers et des formations professionnelles (5 h hebdomadaires) : visites d'information, séquences d'observation, stages d'initiation. Les élèves découvrent les établissements d'enseignement professionnel (lycées professionnels ou agricoles, CFA...), leur offre de formation et les entreprises.



- un stage de une à quatre semaines en milieu professionnel

À cela, s'ajoutent 10 h annuelles consacrées à la vie de classe.

Les élèves de 3^e "prépa-métiers" présentent majoritairement le diplôme national du brevet (DNB) voie professionnelle. Après la 3^e "prépa-métiers", les élèves ont accès à toutes les voies d'orientation offertes aux élèves de 3^e, mais sont surtout préparés à poursuivre dans la voie professionnelle (2nde professionnelle ou CAP sous statut scolaire ou en apprentissage).

Source : site ONISEP



LA FORMATION EN ALTERNANCE

L'alternance permet de se former à un métier et de s'intégrer plus facilement à la vie et à la culture de l'entreprise. C'est un système de formation qui est fondé sur une phase pratique et une phase théorique qui alternent. C'est une véritable passerelle vers l'emploi et l'insertion professionnelle.

L'alternance comprend deux types de contrats : le contrat d'apprentissage et le contrat de professionnalisation.

LE CONTRAT D' APPRENTISSAGE

> Conditions et nature du contrat

Avoir entre 16 et 29 révolus. Certains publics peuvent entrer en apprentissage au-delà de 29 ans au commencement du contrat et préparer un diplôme d'État (CAP, BAC, BTS...) ou un titre à finalité professionnelle inscrit au répertoire national des certifications professionnelles (RNCP).

La durée de l'apprentissage peut-être de 6 mois à 3 ans. On devient salarié à part entière de l'entreprise.

> Formation

La durée du contrat ou de la période d'apprentissage est égale au cycle de formation préparant à la qualification prévue au contrat.

Elle peut aussi être supérieure ou inférieure au cycle de formation pour tenir compte du niveau initial de compétences de l'apprenti ou des compétences acquises.

Le temps de travail de l'apprenti est identique à celui des autres salariés. La durée légale du travail effectif est fixée à 35 heures par semaine.

À noter que dans certains secteurs d'activité la durée du travail peut être augmentée sous certaines conditions de compensation.

Le maître d'apprentissage assure la formation pratique de l'apprenti et l'accompagne vers l'obtention de son diplôme.

> Rupture du contrat

Le contrat peut être rompu par écrit par l'employeur ou par l'apprenti. Cette rupture doit intervenir avant la fin des 45 premiers jours de formation pratique dans l'entreprise, même s'ils ne sont pas consécutifs.

Au-delà de 45 jours, le contrat peut être rompu dans les cas suivants :

- D'un commun accord entre l'employeur et l'apprenti.
- Par l'apprenti qui doit saisir le médiateur.
- Par l'apprenti qui obtient son diplôme avant le terme fixé initialement à condition d'en informer par écrit son employeur 1 mois à l'avance.
- Par l'employeur pour faute grave, inaptitude, force majeure et décès de l'employeur, en respectant la procédure de licenciement.

À la suite de la rupture de son contrat, l'apprenti qui n'a pas trouvé un nouvel employeur peut poursuivre sa formation théorique pendant 6 mois en CFA.



COÛTS ET AIDES

La formation est gratuite pour les alternants, des aides à destination des employeurs existent et sont référencées sur le site du Ministère du Travail, du Plein emploi et de l'Insertion.

La rémunération de l'alternant varie en fonction de son âge de manière croissante.

LE CONTRAT DE PROFESSION- NALISATION

> Conditions et nature du contrat

Ce contrat est un contrat de travail en alternance entre un employeur et un salarié. Il permet l'acquisition d'une qualification professionnelle. Il peut être en CDD ou CDI. Il s'adresse aux jeunes de 16 à 25 ans, aux de-

mandeurs d'emploi et aux bénéficiaires des minimas sociaux.

> Formation

L'alternance entre les enseignements et les périodes en entreprise est au début du CDI, dans le cas d'un CDD, elle se poursuit sur toute la durée du contrat.

Ces enseignements sont dispensés par un organisme de formation ou l'entreprise elle-même si elle dispose d'un service de formation interne. Ils ont une durée comprise entre 15 et 25 % de la durée totale du CDD. Elle ne peut être inférieure à 150 h.

> Rupture du contrat

Dans le cas d'un CDI ou d'un CDD, le contrat de professionnalisation peut se rompre pendant la période d'essai. Dans le cas d'un CDD, la rupture se fait par : accord commun salariés/employeurs, en raison d'une faute grave, en raison d'une embauche sous CDI ou en cas de force majeure. Pour le CDI le droit commun s'applique.



DES FORMATIONS QUALIFIANTES

Ce guide présente les formations qui sont proposées sur la base des informations communiquées par les établissements à Roannais Agglomération.

Domaines d'activité

- ADMINISTRATION, COMPTABILITÉ, GESTION ●
- AGRICULTURE, AGROALIMENTAIRE, ESPACES VERTS ●
- ALIMENTATION, RESTAURATION ●
- AUTOMOBILE, TRANSPORTS ●
- BÂTIMENT ET TRAVAUX PUBLICS ●
- BOIS ET AMEUBLEMENT ●
- CHIMIE, PHYSIQUE, ENVIRONNEMENT ●
- ÉLECTRONIQUE, INFORMATIQUE, RÉSEAUX ●
- INDUSTRIE, PRODUCTION ●
- SANTÉ, SOCIAL ●
- SERVICES, COMMERCE DE PROXIMITÉ ●

	DOMAINE D'ACTIVITÉ	PRÉREQUIS	DURÉE DES ETUDES	INTITULÉ FORMATION	ÉTABLISSEMENT	FORMATION INITIALE	ALTERNANCE
TITRE PRO	●	Aucun	2 ans	TITRE PROFESSIONNEL Carreleur-chapiste NOUVEAUTÉ	AFIMAB OF-CFA de Riorges	x	✓
	●	CAP	2 ans	TITRE À FINALITÉ PROFESSIONNELLE Carrossier-Peintre	CFA du Roannais	x	✓
	●	16 ans	1 an	TITRE PROFESSIONNEL Comptable assistant NOUVEAUTÉ	CFA Alphaprimo Ares Formation	x	✓
	●	Aucun	2 ans	TITRE PROFESSIONNEL Couvreur Zingueur NOUVEAUTÉ	AFIMAB OF-CFA de Riorges	x	✓
	●	Aucun	2 ans	TITRE PROFESSIONNEL Maçon NOUVEAUTÉ	AFIMAB OF-CFA de Riorges	x	✓
	●	Aucun	2 ans	TITRE PROFESSIONNEL Peintre NOUVEAUTÉ	AFIMAB OF-CFA de Riorges	x	✓
	●	Aucun	2 ans	TITRE PROFESSIONNEL Plaquiste NOUVEAUTÉ	AFIMAB OF-CFA de Riorges	x	✓
	●	16 ans	1 an	TITRE PROFESSIONNEL Secrétaire assistant NOUVEAUTÉ	CFA Alphaprimo Ares Formation	x	✓
	●	16 ans	1 an	TITRE PROFESSIONNEL Secrétaire assistant médico social NOUVEAUTÉ	CFA Alphaprimo Ares Formation	x	✓
	●	16 ans	1 an	TITRE PROFESSIONNEL Technicien en assistance en informatique	CFA Alphaprimo Ares Formation	x	✓
DE	●	Aucun	10 à 18 mois	DE Accompagnant éducatif et social	EPL Roanne Chervé Noirétable - Site de Chervé (CFPPA)	✓	✓
	●	Aucun	1 an	DE Aide soignant	IFSI Centre hospitalier de Roanne	x	✓
	●	Aucun	18 à 24 mois	DE Technicien de l'Intervention sociale et familiale	EPL Roanne Chervé Noirétable - Site de Chervé (CFPPA)	✓	✓
CAPA/CAP	●	Aucun	2 ans	CAPa Jardinier paysagiste	EPL Roanne Chervé Noirétable - Site de Chervé (LEGTA et CFPPA)	✓	✓
	●	Aucun	2 ans	CAPa Métiers de l'Agriculture - Productions animales	EPL Roanne Chervé Noirétable - Site de Chervé (LEGTA et CFPPA)	✓	x
	●	Aucun	2 ans	CAPa Métiers de l'Agriculture - Productions horticoles	EPL Roanne Chervé Noirétable - Site de Chervé (CFPPA)	x	✓
	●	Aucun	2 ans	CAP Accompagnant éducatif à la petite enfance	Lycée des Métiers Étienne Legrand / GRETA CFA Loire	x	✓
	●	Aucun	2 ans	CAP Agent de sécurité	Lycée professionnel Arago Sainte-Anne	✓	x
	●	Aucun	2 ans	CAP Boucher	CFA du Roannais	x	✓
	●	Aucun	2 ans	CAP Boulanger	CFA du Roannais	x	✓
	●	CAP	1 an 2 ans	CAP Carrossier automobile en 1 an CAP Carrossier automobile en 2 ans	CFA du Roannais	x	✓
	●	Aucun	2 ans	CAP Charcutier-Traiteur	CFA du Roannais	x	✓
	●	Aucun	1 an	CAP Chocolatier-Confiseur	CFA du Roannais	x	✓

DES FORMATIONS QUALIFIANTES

	DOMAINE D'ACTIVITÉ	PRÉREQUIS	DURÉE DES ETUDES	INTITULÉ FORMATION	ÉTABLISSEMENT	FORMATION INITIALE	ALTERNANCE
CAPA/CAP	●	Aucun	2 ans	CAP Commercialisation et Services en Hôtel, Café, Restaurant	CFA du Roannais	x	✓
	●	Aucun	2 ans	CAP Cuisine	CFA du Roannais	x	✓
	●	Aucun	2 ans	CAP Électricien	BTP CFA Loire Site de Roanne	x	✓
	●	Aucun	2 ans	CAP Équipier polyvalent du commerce	• CFA du Roannais • Lycée Albert Thomas / GRETA CFA Loire	x x	✓ ✓
	●	Aucun	1 an	CAP Esthétique Cosmétique Parfumerie en 1 an	• CFA du Roannais • École Darfeuille CFA	x ✓	✓ ✓
			2 ans	CAP Esthétique Cosmétique Parfumerie en 2 ans	CFA Alphaprimo Ares Formation	x	✓
	●	Aucun	2 ans	CAP Maçon	BTP CFA Loire Site de Roanne	x	✓
	●	Aucun	2 ans	CAP Maintenance des véhicules	CFA du Roannais	x	✓
	●	Aucun	2 ans	CAP Métallier	Lycée des Métiers Étienne Legrand / GRETA CFA Loire	✓	✓
	●	Aucun	1 an	CAP Métiers de la coiffure en 1 an	École Darfeuille CFA	✓	✓
			2 ans	CAP Métiers de la coiffure en 2 ans	• CFA du Roannais	x	✓
			2 ans		• CFA Alphaprimo Ares Formation	x	✓
			2 ans		• École Darfeuille CFA	✓	✓
	●	Aucun	2 ans	CAP Métiers du plâtre et de l'isolation	BTP CFA Loire Site de Roanne	x	✓
	●	Aucun	2 ans	CAP Monteur en installations thermiques	BTP CFA Loire Site de Roanne	x	✓
	●	Aucun	1 an	CAP Opérateur logistique en 1 an	NOUVEAUTÉ Lycée général et technologique Hippolyte Carnot / GRETA CFA Loire	x	✓
	●	Aucun	2 ans	CAP Pâtissier	CFA du Roannais	x	✓
	●	Aucun	2 ans	CAP Peintre applicateur de revêtements	BTP CFA Loire Site de Roanne	x	✓
	●	Aucun	1 an	CAP Peintre automobile	CFA du Roannais	x	✓
	●	Aucun	2 ans	CAP Production et service en restaurations	Lycée des Métiers Étienne Legrand / GRETA CFA Loire	✓	✓
●	Aucun	2 ans	CAP Réalisations industrielles en chaudronnerie ou soudage	CFAI Loire Drôme Ardèche	x	✓	
●	Aucun	2 ans	CAP Services aux personnes et vente en espace rural	EPL Roanne Chervé Noirétable - Site de Chervé (LEGTA)	✓	x	
●	Aucun	1 an	CAP Tapissier d'ameublement	• Lycée général et technologique Hippolyte Carnot / GRETA CFA • Loire • Lycée des Métiers Étienne Legrand / GRETA CFA Loire	x	2 ^e année	
BREVET PRO	●	Aucun	2 ans	BREVET PROFESSIONNEL Arts de la cuisine	CFA du Roannais	x	✓
	●	CAP	2 ans	BREVET PROFESSIONNEL Arts du service et commercialisation en restauration	CFA du Roannais	x	✓
	●	Aucun	2 ans	BREVET PROFESSIONNEL Boucher	CFA du Roannais	x	✓
	●	CAP	2 ans	BREVET PROFESSIONNEL Boulanger	CFA du Roannais	x	✓
	●	CAP	2 ans	BREVET PROFESSIONNEL Charcutier-Traiteur	CFA du Roannais	x	✓
	●	CAP	2 ans	BREVET PROFESSIONNEL Esthétique cosmétique parfumerie	• CFA Alphaprimo Ares Formation • École Darfeuille CFA	x x	✓ ✓

DES FORMATIONS QUALIFIANTES

	DOMAINE D'ACTIVITÉ	PRÉREQUIS	DURÉE DES ETUDES	INTITULÉ FORMATION	ÉTABLISSEMENT	FORMATION INITIALE	ALTERNANCE
BREVET PRO	●	CAP	2 ans	BREVET PROFESSIONNEL Maçon	BTP CFA Loire Site de Roanne	x	✓
	●	CAP	2 ans	BREVET PROFESSIONNEL Métiers de la coiffure	<ul style="list-style-type: none"> • CFA du Roannais • CFA Alphaprimo Ares Formation • École Darfeuille CFA 	x	✓
	●	Aucun	9 à 24 mois	BREVET PROFESSIONNEL Responsable d'entreprise agricole	EPL Roanne Chervé Noirétable - Site de Chervé (CFPPA)	✓	✓
BTM	●	CAP	2 ans	BREVET PROFESSIONNEL Monteur en installations du génie climatique et sanitaire	BTP CFA Loire Antenne de Roanne	x	✓
	●	CAP	2 ans	BREVET TECHNIQUE DES MÉTIERS (BTM) Métiers de la Pâtisserie	CFA du Roannais	x	✓
BAC PRO	●	Aucun	3 ans	BAC PROFESSIONNEL Accompagnement soins et services à la personne	Lycée des Métiers Étienne Legrand / GRETA CFA Loire	✓	✓
	●	Aucun	2 à 3 ans	BAC PROFESSIONNEL Aménagements paysagers	EPL Roanne Chervé Noirétable - Site de Chervé (LEGTA et CFPPA)	✓	✓
	●	Aucun	3 ans	BAC PROFESSIONNEL Assistance à la gestion des organisations et de leurs activités	<ul style="list-style-type: none"> • Lycée Albert Thomas / GRETA CFA Loire • Lycée professionnel Arago Sainte-Anne 	x	✓
	●	Aucun	3 ans	BAC PROFESSIONNEL Conducteur transport routier marchandises	Lycée professionnel Hippolyte Carnot / GRETA CFA Loire	✓	✓
	●	Aucun	3 ans	BAC PROFESSIONNEL Conduite et gestion de l'entreprise agricole	EPL Roanne Chervé Noirétable - Site de Chervé (LEGTA)	✓	x
	●	Aucun	3 ans	BAC PROFESSIONNEL Cybersécurité, informatique et réseaux, électronique	<ul style="list-style-type: none"> • Lycée professionnel Arago Sainte-Anne • Lycée professionnel Hippolyte Carnot 	✓	x
	●	Aucun	3 ans	BAC PROFESSIONNEL Esthétique cosmétique parfumerie	<ul style="list-style-type: none"> • CFA du Roannais • École Darfeuille CFA 	x	✓
	●	Aucun	3 ans	BAC PROFESSIONNEL Maintenance des systèmes de production connectés	Lycée général et technologique Hippolyte Carnot / GRETA CFA Loire	✓	✓
	●	Aucun	2 ans 3 ans	BAC PROFESSIONNEL Maintenance des véhicules	<ul style="list-style-type: none"> • CFA du Roannais • Lycée professionnel Hippolyte Carnot / GRETA CFA Loire 	x	✓
	●	Aucun	3 ans	BAC PROFESSIONNEL Métiers de la coiffure	CFA du Roannais	x	✓
	●	Aucun	3 ans	BAC PROFESSIONNEL Métiers de la mode	Lycée professionnel Hippolyte Carnot / GRETA CFA Loire	✓	✓
	●	Aucun	3 ans	BAC PROFESSIONNEL Métiers de la relation clients	Lycée Albert Thomas / GRETA CFA Loire	x	✓
	●	Aucun	3 ans	BAC PROFESSIONNEL Métiers de la sécurité	Lycée professionnel Arago Sainte-Anne	✓	x
	●	Aucun	3 ans	BAC PROFESSIONNEL Métiers de l'électricité et de ses environnements connectés	<ul style="list-style-type: none"> • CFAI Loire Drôme Ardèche • Lycée professionnel Hippolyte Carnot / GRETA CFA Loire 	x	✓
	●	Aucun	2 ans	BAC PROFESSIONNEL Métiers du commerce et de la vente	MFR de Saint-Germain-Lespinasse	x	✓
	●	Aucun	3 ans	BAC PROFESSIONNEL Ouvrage bâtiment métallerie	Lycée des Métiers Étienne Legrand / GRETA CFA Loire	✓	✓
	●	Aucun	3 ans	BAC PROFESSIONNEL Services à la personne et aux territoires	EPL Roanne Chervé Noirétable - Site de Chervé (LEGTA)	✓	x
	●	Aucun	3 ans	BAC PROFESSIONNEL Systèmes numériques <i>Option Audiovisuel multimédia</i>	Lycée professionnel Arago Sainte-Anne	✓	✓
	●	Aucun	3 ans	BAC PROFESSIONNEL Technicien conseil Vente en produits alimentaires	MFR de Saint-Germain-Lespinasse	x	✓
	●	CAP	2 ans	BAC PROFESSIONNEL Technicien en chaudronnerie industrielle	CFAI Loire Drôme Ardèche	x	✓

DES FORMATIONS QUALIFIANTES

	DOMAINE D'ACTIVITÉ	PRÉREQUIS	DURÉE DES ÉTUDES	INTITULÉ FORMATION	ÉTABLISSEMENT	FORMATION INITIALE	ALTERNANCE
	●	Aucun	3 ans	BAC PROFESSIONNEL Technicien en réalisation de produits mécaniques	<ul style="list-style-type: none"> • CFAI Loire Drôme Ardèche • Lycée professionnel Hippolyte Carnot / GRETA CFA Loire 	✓	✓
	●	Aucun	3 ans	BAC PROFESSIONNEL Technicien fabricant bois matériaux associés	Lycée des Métiers Étienne Legrand / GRETA CFA Loire	✓	✓
	●	Aucun	3 ans	BAC PROFESSIONNEL Technicien menuisier agencement	Lycée des Métiers Étienne Legrand / GRETA CFA Loire	✓	✓
BAC TECHNO	●	Aucun	2 ans	BAC TECHNOLOGIQUE Sciences et technologies de laboratoire	Lycée Albert Thomas	✓	✗
	●	Aucun	3 ans	BAC TECHNOLOGIQUE Sciences et technologies de l'agriculture et du vivant	EPL Roanne Chervé Noirétable - Site de Chervé (LEGTA)	✓	✗
	●	Aucun	2 ans	BAC TECHNOLOGIQUE Sciences et technologies de la santé et du social	Lycée Albert Thomas		
	●	Aucun	2 ans	BAC TECHNOLOGIQUE Sciences et technologies de l'industrie et du développement durable <i>4 spécialités Architecture et construction - Énergie et environnement - Innovation technologique éco-conception - Systèmes informations numériques</i>	Lycée général et technologique Hippolyte Carnot	✓	✗
	●	Aucun	2 ans	BAC TECHNOLOGIQUE Sciences et technologies du management et de la gestion	<ul style="list-style-type: none"> • Lycée Albert Thomas • Lycée Jean Puy • Lycée technologique Sainte-Anne 	✓	✗
CS	●	BAC	1 an	CS Arboriste élagueur NOUVEAUTÉ	EPL Roanne Chervé Noirétable - Site de Chervé (CFPPA)	✓	✓
	●	CAP	1 an	CS Jardier de golf et entretien de sols sportifs engazonnés	EPL Roanne Chervé Noirétable - Site de Chervé (CFPPA)	✓	✓
MC	●	CAP	1 an	MENTION COMPLÉMENTAIRE Boulanger spécialisé	CFA du Roannais	✗	✓
	●	CAP	1 an	MENTION COMPLÉMENTAIRE Coiffure - Coupe - Couleur	CFA du Roannais	✗	✓
	●	CAP	1 an	MENTION COMPLÉMENTAIRE Cuisinier en desserts de restaurant	CFA du Roannais	✗	✓
	●	CAP	1 an	MENTION COMPLÉMENTAIRE Employé Traiteur	CFA du Roannais	✗	✓
	●	CAP	1 an	MENTION COMPLÉMENTAIRE Pâtisserie Glacerie Chocolaterie Confiserie spécialisées	CFA du Roannais	✗	✓
	●	BAC	1 an	MENTION COMPLÉMENTAIRE Technicien en soudage	CFAI Loire Drôme Ardèche	✗	✓
	●	CAP	1 an	MENTION COMPLÉMENTAIRE Vendeur - Conseil en alimentation	CFA du Roannais	✗	✓
FCIL	●	CAP	30 sem	FCIL Soudeur Monteur au plan	Lycée des Métiers Étienne Legrand	✗	✓



LYCÉE AGRICOLE CHERVÉ



COORDONNÉES DES ÉTABLISSEMENTS DE FORMATION PROFESSIONNELLE

AFIMAB OF-CFA

Établissement privé
152 rue Henri Berthaud
42153 Riorges
☎ 04 77 23 01 71
🌐 afimab.fr

BTP CFA LOIRE - SITE DE ROANNE

Établissement public
Impasse Marcel Cerdan - 42300 Roanne
☎ 04 77 72 12 62
🌐 btpcfa-aura.fr
✉ contact.loireroanne@btpcfa-aura.fr

CFA ALPHAPRIMO ARES FORMATION

Établissement privé
8 boulevard Jules Ferry
42300 Roanne
☎ 04 77 78 41 86
🌐 alphaprimo.fr

CFA DU ROANNAIS

Établissement public
155 route de Briennon
42300 Mably
☎ 04 77 44 83 50
🌐 cfa.fr

CFAI PÔLE FORMATION LOIRE - DRÔME - ARDÈCHE

Établissement privé
14 rue Jean de la Fontaine 42300 Mably
☎ 04 77 68 49 70
🌐 pole-formation-lda.fr
✉ formation-roanne@cite-desentreprises.org

ÉCOLE DARFEUILLE CFA

Établissement privé
10 rue de la Résistance
42300 Roanne
☎ 04 77 33 42 44
🌐 ecole-darfeuille.com

EPL ROANNE CHERVÉ NOIRÉTABLE - SITE DE CHERVÉ

Établissement public
LEGTA et CFPPA de Roanne Chervé
CS 90023 - 42124 Perreux Cedex
☎ 04 77 44 82 00 (aménagement paysagers)
🌐 <https://eplea-roanne-noiretable.fr/>
✉ epl.roanne@educagri.fr

GRETA CFA LOIRE

Établissement public
☎ 04 77 32 48 02
🌐 www1.ac-lyon.fr/greta/loire
✉ greta-cfa.loire@ac-lyon.fr

IFSI CENTRE HOSPITALIER DE ROANNE

Établissement public
35 bis rue Albert Thomas
42300 Roanne
☎ 04 77 23 79 80
🌐 ch-roanne.fr>formation>ifsi
✉ ifsi.accueil@ch-roanne.fr

LYCÉE ALBERT THOMAS

Établissement public
20 rue Albert Thomas - BP 50517
42328 Roanne cedex
☎ 04 77 23 64 20
🌐 albert-thomas.ent.auvergnerhonealpes.fr

LYCÉE ARAGO SAINTE-ANNE

Lycée privé
53 rue Arago
42300 Roanne
☎ 04 77 23 91 45
🌐 sainte.anne.net
✉ sainte.anne.cfc@orange.fr

LYCÉE DES MÉTIERS ÉTIENNE LEGRAND

Établissement public
8 boulevard Charles-Gallet - BP125
42124 Le Coteau
☎ 04 77 67 56 44
🌐 etienne-legrand.ent.auvergnerhonealpes.fr

LYCÉE GÉNÉRAL ET TECHNOLOGIQUE HIPPOLYTE CARNOT

Établissement public
• Site Carnot
35 avenue Carnot
42328 Roanne Cedex
☎ 04 77 72 15 76
🌐 lyc-hippolyte-carnot.ent.auvergnerhonealpes.fr

LYCÉE PROFESSIONNEL HIPPOLYTE CARNOT

Établissement public
• Site Carnot
35 avenue Carnot
42328 Roanne Cedex
• Site Sampaix
201 rue Lucien Sampaix
42300 Roanne
☎ 04 77 72 15 76
🌐 lyc-hippolyte-carnot.ent.auvergnerhonealpes.fr

LYCÉE JEAN PUY

Établissement public
Rue Jean Puy
BP 20505
42328 Roanne Cedex
☎ 04 77 71 24 60
🌐 jean-puy.ent.auvergnerhonealpes.fr

MFR ST-GERMAIN-LESPINASSE

Établissement privé
417 route des Athiauds
42640 Saint-Germain-Lespinnasse
☎ 04 77 64 50 07
🌐 mfr-saint-germain.fr
✉ in@univ-lyon1.fr



FORMATIONS DISPENSÉES

Ce guide présente les formations qui sont proposées sur la base des informations communiquées par les établissements à Roannais Agglomération.

AFIMAB OF-CFA

- Titre professionnel Carreleur-chapiste
- Titre professionnel Couvreur Zingueur
- Titre professionnel Maçon
- Titre professionnel Peintre
- Titre professionnel Plaquiste

BTP CFA LOIRE SITE DE ROANNE

- CAP Électricien
- CAP Maçon
- CAP Métiers du plâtre et de l'isolation
- CAP Monteur en installations thermiques
- CAP Peintre applicateur de revêtement
- Brevet professionnel Maçon
- Brevet professionnel Monteur en installations du génie climatique et sanitaire

CFA ALPHAPRIMO ARES FORMATION

- Titre professionnel Comptable assistant
- Titre professionnel Secrétaire assistant
- Titre professionnel Secrétaire assistant médico-social
- Titre professionnel Technicien en assistance en informatique
- CAP Esthétique cosmétique parfumerie en 2 ans
- CAP Métiers de la coiffure
- Brevet professionnel Esthétique cosmétique parfumerie
- Brevet professionnel Métiers de la coiffure

CFA DU ROANNAIS

- CAP Boucher
- CAP Boulanger
- CAP Carrossier automobile en 1 an
- CAP Carrossier automobile en 2 ans
- CAP Charcutier-Traiteur
- CAP Chocolatier-Confiseur
- CAP Commercialisation et Services en Hôtel, Café, Restaurant
- CAP Cuisine
- CAP Équipier polyvalent du commerce
- CAP Esthétique cosmétique parfumerie en 1 an
- CAP Maintenance des véhicules
- CAP Métiers de la coiffure
- CAP Pâtissier
- CAP Peintre automobile

- Brevet professionnel Arts de la cuisine
- Brevet professionnel Arts du service et commercialisation en restauration
- Brevet professionnel Boucher
- Brevet professionnel Boulanger
- Brevet professionnel Charcutier-Traiteur
- Brevet professionnel Métiers de la coiffure
- Brevet technique des métiers (BTM) Métiers de la Pâtisserie
- Bac professionnel Esthétique cosmétique parfumerie
- Bac professionnel Maintenance des véhicules
- Bac professionnel Métiers de la coiffure
- Mention complémentaire Boulanger spécialisé
- Mention complémentaire Coiffure - Coupe - Couleur
- Mention complémentaire Cuisinier en desserts de restaurant
- Mention complémentaire Employé Traiteur
- Mention complémentaire Pâtisserie Glaceries Chocolaterie Confiserie spécialisées
- Mention complémentaire Vendeur - Conseil en alimentation
- Titre à finalité professionnelle Carrossier-Peintre

CFAI LOIRE DRÔME ARDÈCHE

- CAP Réalisations industrielles en chaudronnerie ou soudage
- Bac professionnel Métiers de l'électricité et de ses environnements connectés
- Bac professionnel Technicien en chaudronnerie industrielle
- Bac professionnel Technicien en réalisation de produits mécaniques
- Mention complémentaire Technicien en soudage

ÉCOLE DARFEUILLE CFA

- CAP Métiers de la coiffure
- Brevet professionnel Métiers de la coiffure
- CAP Esthétique cosmétique parfumerie en 1 an
- Brevet professionnel Esthétique cosmétique parfumerie
- Bac professionnel Esthétique cosmétique parfumerie

EPL ROANNE CHERVÉ-NOIRÉTABLE SITE DE CHERVÉ (CFPPA)

- CS Arboriste élagueur
- CS Jardinier de golf et entretien de sols sportifs engazonnés
- DE Accompagnant éducatif et social
- DE Technicien de l'intervention sociale et familiale
- CAPa Métiers de l'Agriculture - Productions horticoles
- Brevet professionnel Responsable d'entreprise agricole

EPL ROANNE CHERVÉ-NOIRÉTABLE SITE DE CHERVÉ (LEGTA)

- CAP Services aux personnes et vente en espace rural
- Bac professionnel Services à la personne et aux territoires
- Bac professionnel Conduite et gestion de l'entreprise agricole
- Bac technologique Sciences et technologies de l'agronomie et du vivant

EPL ROANNE CHERVÉ-NOIRÉTABLE SITE DE CHERVÉ (CFPPA ET LEGTA)

- CAPa Jardinier paysagiste
- CAPa Métiers de l'Agriculture - Productions animales
- Bac professionnel Aménagements paysagers

GRETA CFA LOIRE

- CAP Opérateur logistique en 1 an (avec la collaboration des lycées Carnot et Albert Thomas)
- CAP Tapissier d'ameublement (avec la collaboration du lycée Carnot)

IFSI CENTRE HOSPITALIER DE ROANNE

- DE Aide soignant

LYCÉE PROFESSIONNEL ET TECHNOLOGIQUE ARAGO STE-ANNE

- CAP Agent de Sécurité
- Bac professionnel Assistance à la gestion des organisations et de leurs activités
- Bac professionnel Cybersécurité, informatique et réseaux, électronique
- Bac professionnel Métiers de la sécurité
- Bac professionnel Systèmes numériques *Option Audiovisuel multimédia*
- Bac technologique Sciences et technologies du management et de la gestion

LYCÉE PROFESSIONNEL ALBERT THOMAS

- CAP Équipier polyvalent du commerce

- Bac professionnel Assistance à la gestion des organisations et de leurs activités
- Bac professionnel Métiers de la relation clients
- Bac technologique Sciences et technologies de laboratoire
- Bac technologique Sciences et technologies de la santé et du social
- Bac technologique Sciences et technologies du management et de la gestion

LYCÉE DES MÉTIERS ÉTIENNE LEGRAND

- CAP Accompagnant éducatif à la petite enfance
- CAP Métallier
- CAP Production et service en restaurations
- CAP Tapissier d'ameublement
- Bac professionnel Accompagnement soins et services à la personne
- Bac professionnel Ouvrage bâtiment métallerie
- Bac professionnel Technicien fabricant bois matériaux associés
- Bac professionnel Technicien menuisier agencement
- FCIL Soudeur Monteur au plan

LYCÉE PROFESSIONNEL HIPPOLYTE CARNOT

- Bac professionnel Conducteur transport routier marchandises
- Bac professionnel Cybersécurité, informatique et réseaux, électronique
- Bac professionnel Maintenance des véhicules
- Bac professionnel Maintenance des systèmes de production connectés
- Bac professionnel Métiers de la mode
- Bac professionnel Métiers de l'électricité et de ses environnements connectés
- Bac professionnel Technicien en réalisation de produits mécaniques

LYCÉE GÉNÉRAL ET TECHNOLOGIQUE HIPPOLYTE CARNOT

- CAP Tapissier d'ameublement
- Bac technologique Sciences et technologies de l'industrie et du développement durable *Spécialités Architecture et construction - Énergie et environnement - Innovation technologique éco-conception - Systèmes informations numériques*

LYCÉE JEAN PUY

- Bac technologique Sciences et technologies du management et de la gestion

MFR SAINT-GERMAIN-LESPINASSE

- Bac professionnel Métiers du commerce et de la vente
- Bac professionnel Technicien conseil Vente en produits alimentaires



Conifères de rocaille

Conifères

Arbres à feuillage persistant

Arbres à feuillage caduc

PRÉSENTATION DES FORMATIONS

TITRE PROFESSIONNEL COMPTABLE ASSISTANT

Nouveauté

EN 1 AN

16
ANS

ÂGE MIN.



ALTERNANCE

OBJECTIFS : Assurer les opérations comptables au quotidien. Préparer les opérations comptables périodiques. Participer aux opérations comptables de fin d'exercice.

CONDITIONS D'ADMISSION

- Maîtrise de la langue française
- Avoir un contrat d'apprentissage

ORGANISATION DES ÉTUDES

- L'alternance se fait au rythme de 2 jours à l'école et 3 jours en entreprise
- 448 h en formation au CFA Alphaprimo, 1300 h en entreprise

DÉBOUCHÉS

- Assistant(e) comptable, assistant(e) de cabinet comptable
- Collaborateur(trice) de cabinet comptable
- Comptable, comptable clients, comptable fournisseurs, comptable trésorerie
- Comptable spécialisé(e)



POURSUITE D'ÉTUDES

- Titre professionnel Gestionnaire de paie
- Titre professionnel Gestionnaire comptable et fiscal
- Diplôme de Comptabilité et de gestion

CFA Alphaprimo
Ares Formation
Roanne

TITRE PROFESSIONNEL SECRÉTAIRE ASSISTANT

Nouveauté

EN 1 AN

16
ANS

ÂGE MIN.



ALTERNANCE

OBJECTIFS : Assister une équipe dans la communication des informations et l'organisation des activités. Traiter les opérations administratives liées à la gestion commerciale et aux ressources humaines.

CONDITIONS D'ADMISSION

- Maîtrise de la langue française
- Avoir un contrat d'apprentissage

ORGANISATION DES ÉTUDES

- L'alternance se fait au rythme de 2 jours à l'école et 3 jours en entreprise
- 448 h en formation au CFA Alphaprimo, 1300 h en entreprise

DÉBOUCHÉS

- Secrétaire, secrétaire assistant(e)

- Secrétaire administratif(tive), secrétaire polyvalent(e)
- Assistant(e) d'équipe
- Assistant(e) d'entreprise

POURSUITE D'ÉTUDES

- Titre professionnel Assistant ressources humaines
- Titre professionnel Secrétaire comptable
- Titre professionnel Secrétaire assistant médico-social

CFA Alphaprimo
Ares Formation
Roanne

BAC PROFESSIONNEL ASSISTANCE À LA GESTION DES ORGANISATIONS ET DE LEURS ACTIVITÉS

EN 3 ANS



FORMATION
INITIALE
(LYCÉE STE ANNE)



ALTERNANCE
(LYCÉE A. THOMAS)

OBJECTIFS : Se former aux missions d'interface, de coordination et d'organisation dans le domaine administratif qui s'exercent dans tous les secteurs d'activité en entreprises, collectivités territoriales, administrations publiques, associations, fondations, hôpitaux, entreprises artisanales, mutuelles, ...

ORGANISATION DES ÉTUDES

- 938 h d'enseignement annuel, 22 semaines de formation en entreprise réparties sur trois ans

DÉBOUCHÉS

- Secrétaire administratif(tive)
- Assistant(e) commercial(e)
- Hôte(sse) d'accueil
- Assistant(e) comptable

POURSUITE D'ÉTUDES

- BTS Assistant de gestion en PME
- BTS Comptabilité gestion
- BTS Support à l'action managériale
- BTS Management commercial opérationnel

Lycée Albert Thomas
Roanne

Lycée professionnel
Sainte-Anne
Roanne

FORMATION TECHNOLOGIQUE

BAC TECHNOLOGIQUE SCIENCES ET TECHNOLOGIES DU MANAGEMENT ET DE LA GESTION STMG Spécialités Gestion et finances, Mercatique, Ressources humaines et communication, Systèmes d'information et de gestion

EN 2 ANS

OBJECTIFS : Se former au fonctionnement des organisations, aux relations professionnelles, aux nouveaux usages du numérique, à la communication, au marketing.

CONDITIONS D'ADMISSION

- La série STMG propose une classe de 1^{ère} unique ; permettant en classe de terminale de faire un choix parmi les 4 spécialités qui correspondent aux principaux champs des sciences de gestion.

ORGANISATION DES ÉTUDES

- 1026 h d'enseignement annuel

DÉBOUCHÉS

- À bac+2/3 : assistant(e) de direction, assistant(e) de gestion en PME-PMI, responsable d'unité commerciale, chargé(e) de clientèle banque, développeur (euse) d'applications
- À bac+5 : contrôleur(leuse) de gestion, chef(fe) de produit

- marketig, analyste financier(cière) ou administrateur réseau
- Concours de la fonction publique

POURSUITE D'ÉTUDES

- BUT Techniques de commercialisation, BUT Gestion des entreprises et des administrations
- BTS Management commercial opérationnel, BTS Négociation et digitalisation de la relation clients, BTS Management des unités commerciales
- Licence Administration économique et sociale
- Métiers dans l'immobilier, le notariat, la comptabilité gestion, le support à l'action managériale
- Classe préparatoire aux grandes écoles



FORMATION
INITIALE

Lycée technologique
Sainte-Anne
Roanne

Lycée Albert Thomas
Roanne

Lycée Jean-Puy
Roanne

CS ARBORISTE ÉLAGUEUR

Nouveauté

EN 1 AN

18
ANS

ÂGE MIN.



BAC



FORMATION
INITIALE



ALTERNANCE

EPL Roanne Chervé
Noirétable
Site de Chervé (CFPPA)

OBJECTIFS : Définir une stratégie d'intervention. Mettre en oeuvre des techniques d'accès au poste de travail. Effectuer des interventions techniques sur les arbres. Réaliser un diagnostic sur l'état de l'arbre, élaborer un plan d'intervention, réaliser des opérations d'entretien et de consolidation et des opérations de suppression en sécurité.

CONDITIONS D'ADMISSION

- Être titulaire d'un baccalauréat ou d'un diplôme de niveau 4 (aménagements)
- Être majeur
- Avoir un maître d'apprentissage

ORGANISATION DES ÉTUDES

- 1 à 2 semaines en centre de formation par mois en moyenne
- Cours magistraux
- Rencontres de professionnels, analyses de la pratique, retours d'expérience
- Évaluation en Unités capitalisables

DÉBOUCHÉS

- Élagueur(ueuse), grimpeur(euse) arboriste
- Chef(fe) de chantier, conducteur(trice) de travaux
- Conseiller(ère) spécialisé(e) en gestion de l'arbre

POURSUITE D'ÉTUDES

- Autre CS

CS JARDINIER DE GOLF ET ENTRETIEN DE SOLS SPORTIFS ENGAZONNÉS

EN 1 AN



FORMATION
INITIALE



ALTERNANCE

EPL Roanne Chervé
Noirétable
Site de Chervé
(CFPPA)

OBJECTIFS : Acquérir la méthodologie pour entretenir des gazons (engazonnement, sablage, carottage, prélèvements, établissement d'un plan de fertilisation...). Faire la maintenance des matériels, des installations et des équipements de golf ou stade. Mettre en oeuvre des techniques de plantation. Préparer les terrains sportifs pour des compétitions.

CONDITIONS D'ADMISSION

- Être titulaire d'un diplôme de niveau 3 minimum dans le milieu des aménagements
- Avoir un maître d'apprentissage

ORGANISATION DES ÉTUDES

- Cours théoriques et pratiques sur notre plateau technique golf à 6 trous
- Analyses de la pratique, retours d'expérience, rencontres avec des professionnels

- Évaluation en Unités capitalisables

DÉBOUCHÉS

- Jardinier de golf
- Employé(e) en collectivité
- Employé(e) en entreprise paysagère spécialisée

POURSUITE D'ÉTUDES

- Formation d'intendance de parcs de golf (Greenkeeper, si BTS obtenu)
- Autre CS

CAPa JARDINIER PAYSAGISTE

EN 2 ANS



OBJECTIFS : Aménager et entretenir les jardins privés ou les espaces publics à l'aide d'outils manuels et d'engins motorisés. Planter des végétaux, engazonner et mettre en place des infrastructures (systèmes d'arrosage, petits ouvrages et installations inertes, ...). Assurer la maintenance des aménagements et des espaces végétalisés et l'entretien des matériels utilisés.

CONDITIONS D'ADMISSION

- Procédure affelnet post 3^{ème} ou dépôt de dossier de candidature (formation adultes)
- Avoir un maître d'apprentissage (si formation en alternance)

ORGANISATION DES ÉTUDES

- L'alternance se fait au rythme de 3 jours en entreprise et 2 jours en formation par semaine
- Cours magistraux, travaux dirigés et pratiques sur notre plateau technique
- Analyse de la pratique professionnelle et partage d'expérience
- Évaluation en CCF et épreuves

terminales. Évaluation en UC pour formation continue

DÉBOUCHÉS

- Ouvrier(ère) paysagiste qualifié(e)
- Jardinier(ère) paysagiste ou aide-jardinier(ère) des espaces verts
- Salarié(e) dans le secteur privé ou public

POURSUITE D'ÉTUDES

- Bac professionnel Aménagements paysagers
- Certificat de spécialisation
- Brevet professionnel



FORMATION
INITIALE
ET



ALTERNANCE

EPL Roanne Chervé
Noirétable
Site de Chervé
(LEGTA et CFPPA)

CAPa MÉTIERS DE L'AGRICULTURE

EN 2 ANS

Option Productions animales



FORMATION INITIALE

OBJECTIFS : Réaliser les travaux liés à la conduite des élevages. Réaliser des opérations liées aux productions de végétaux. Effectuer des travaux liés à l'entretien du matériel.

CONDITIONS D'ADMISSION

- Procédure Affelnet post 3^{ème}
- Dossier de candidature pour la formation professionnelle continue

ORGANISATION DES ÉTUDES

- 1624 h d'enseignement
- Stage en entreprise de 12 semaines
- Formation professionnelle possible

DÉBOUCHÉS

- Ouvrier(ère) d'exploitation agricole
- Employé(e) dans un service lié à la production

POURSUITE D'ÉTUDES

- Bac professionnel Conduite et gestion de l'entreprise agricole
- Brevet professionnel Responsable d'entreprise agricole

EPL Roanne Chervé Noirétable Site de Chervé (LEGTA et CFPPA)

CAPa MÉTIERS DE L'AGRICULTURE

EN 2 ANS

Option Productions horticoles



ALTERNANCE

OBJECTIFS : Réaliser des travaux sur les végétaux tels que la mise en place des végétaux et les observations et opérations techniques liées au cycle de production. Effectuer des travaux de suivi des cultures et de l'implantation au conditionnement tels que des observations et opérations techniques liées au cycle de production et des travaux de récolte, de conservation et de conditionnement. Accomplir des opérations de maintenance conditionnelle des matériels.

CONDITIONS D'ADMISSION

- Procédure Affelnet post 3^{ème}
- Avoir un maître d'apprentissage

ORGANISATION DES ÉTUDES

- L'alternance se fait au rythme de 3 jours en entreprise et 2 jours à l'école par semaine
- Cours magistraux, travaux dirigés et pratiques dans nos serres pédagogiques
- Retour et partages d'expériences
- Évaluation en Contrôle en cours de formation (CCF) et épreuves terminales

DÉBOUCHÉS

- Ouvrier(ère) d'exploitation agricole (horticulture, maraîchage, ...)

- Employé(e) en collectivité territoriale
- Ouvrier(ère) en serres agricoles

POURSUITE D'ÉTUDES

- Bac professionnel Conduite de productions horticoles
- Brevets professionnels Responsable d'entreprise agricole et Responsable d'atelier de productions horticoles



EPL Roanne Chervé Noirétable Site de Chervé (CFPPA)

BREVET PROFESSIONNEL RESPONSABLE D'ENTREPRISE AGRICOLE

DE 9 À 24 MOIS

18 ANS

ÂGE MIN.



FORMATION INITIALE ET



ALTERNANCE

OBJECTIFS : Organiser les opérations liées aux cultures et aux élevages. Participer à la gestion et aux choix stratégiques de l'exploitation. Assurer les démarches commerciales liées à l'exploitation (achat de fournitures et des aliments, vente des produits...).

CONDITIONS D'ADMISSION

- Être majeur et compléter un dossier de candidature
- Justifier de 12 mois d'expérience et être titulaire d'un diplôme de niveau 3 pour l'apprentissage

ORGANISATION DES ÉTUDES

- Formation professionnelle continue (9 mois) ou par apprentissage (jusqu'à 2 ans)
- Évaluation en Unités capitalisables

DÉBOUCHÉS

- Responsable d'exploitation

- Salarié(e) agricole (maraîchage, viticulture, élevage, horticulture, ...)
- Chef(fe) d'atelier de production agricole

POURSUITE D'ÉTUDES

- BTS agricole
- Parcours à l'installation (chambre d'agriculture)

EPL Roanne Chervé Noirétable Site de Chervé (CFPPA)

BAC PROFESSIONNEL AMÉNAGEMENTS PAYSAGERS

EN 2 OU 3 ANS



FORMATION INITIALE ET



ALTERNANCE

OBJECTIFS : Aménager et entretenir des espaces paysagers de tailles et de fonctions très variées. Réaliser les travaux de terrassements des infrastructures. Mettre en place des réseaux et la végétalisation. Gérer les moyens humains et matériels. Contribuer aux travaux et aux ajustements techniques et logistiques. Vérifier la qualité des travaux réalisés et veiller à la concordance entre le temps global passé et l'importance du chantier.

CONDITIONS D'ADMISSION

- Procédure affelnet post 3^{ème}
- Avoir un maître d'apprentissage (si formation en alternance)

ORGANISATION DES ÉTUDES

- 2 semaines en centre de formation par mois en moyenne (alternance)
- Cours magistraux, travaux dirigés et pratiques sur notre plateau technique
- Analyse de la pratique professionnelle et partage d'expérience

- Évaluation en Contrôle en cours de formation (CCF) et épreuves terminales

DÉBOUCHÉS

- Agent d'entretien des parcs et jardins
- Jardinier paysagiste des espaces verts
- Chef(fe) d'équipe d'entretien des espaces verts

POURSUITE D'ÉTUDES

- BTSA Aménagements paysagers
- Certificat de spécialisation

EPL Roanne Chervé Noirétable Site de Chervé (LEGTA et CFPPA)

BAC PROFESSIONNEL CONDUITE ET GESTION DE L'ENTREPRISE AGRICOLE

EN 3 ANS



FORMATION INITIALE

OBJECTIFS : Réaliser des choix techniques dans le cadre d'un système de production. Piloter une entreprise agricole, assurer la conduite technique des productions, gérer le travail dans l'entreprise agricole et réaliser des opérations de gestion et d'administration de l'entreprise dans son contexte. Mettre en œuvre des activités de valorisation de l'entreprise, de ses produits et services et s'adapter à des enjeux professionnels particuliers.

CONDITIONS D'ADMISSION

- Procédure Affelnet post 3^{ème}

ORGANISATION DES ÉTUDES

- Interventions et visites d'organismes, chantiers de plein air
- 16 semaines de stage sur les 3 ans
- Évaluation : Contrôle en cours de formation et épreuves terminales

DÉBOUCHÉS

- Salarié(e) agricole ou technicien(ne) d'élevage

- Chef(fe) d'exploitation agricole
- Salarié(e) responsable d'atelier
- Technico-commercial(e) ou gène des équipements agricoles

POURSUITE D'ÉTUDES

- Certificat de spécialisation
- BTS Analyse, conduite et stratégie de l'entreprise agricole

EPL Roanne Chervé
Noirétable
Site de Chervé
(LEGTA)



FORMATION TECHNOLOGIQUE

BAC TECHNOLOGIQUE SCIENCES ET TECHNOLOGIES DE L'AGRONOMIE ET DU VIVANT

EN 3 ANS



FORMATION INITIALE

OBJECTIFS : Acquérir une culture scientifique, technologique et humaniste commune à l'ensemble des domaines couverts par l'enseignement agricole. Raisonner son choix d'orientation. Comprendre une société en mouvement et s'y intégrer en citoyen responsable. S'adapter aux changements technologiques, économiques, sociaux et environnementaux. Participer à l'animation du territoire.

CONDITIONS D'ADMISSION

- Procédure Affelnet post 3^{ème}

ORGANISATION DES ÉTUDES

- Interventions et visites d'organismes, chantiers de plein air
- 8 semaines de stage (individuels et collectifs)
- Évaluation : Contrôle en cours de formation et épreuves terminales

DÉBOUCHÉS

- Employé(e) dans le secteur des

aménagements paysagers, de l'agriculture

- Employé(e) dans le secteur de la forêt ou l'agroalimentaire

POURSUITE D'ÉTUDES

- BTS de tout l'enseignement agricole ou Éducation nationale
- DUT, licence
- Préparation aux grandes écoles
- Écoles spécialisées

EPL Roanne Chervé
Noirétable
Site de Chervé
(LEGTA)

CAP BOUCHER

EN 2 ANS



ALTERNANCE

OBJECTIFS : Réceptionner et stocker les carcasses livrées. Contrôler la traçabilité et respecter les règles d'hygiène et de sécurité pour pouvoir transformer, découper, préparer et présenter les différentes viandes (bovins, ovins, porcins, caprins, équins, volailles, gibiers). Participer au conseil et à la vente du produit.

CONDITIONS D'ADMISSION

- Être âgé de 15 ans après la 3^{ème} ou sans condition de 16 à 30 ans

ORGANISATION DES ÉTUDES

- L'alternance se fait au rythme d'une semaine au CFA et de 2 semaines en entreprise
- 400 h de formation par an

DÉBOUCHÉS

CFA du Roannais
Mably

- Boucher préparateur qualifié
- Ouvrier(ère) professionnel(le) qualifié(e) boucher, ouvrier(ère) professionnel de fabrication
- Employé(e) dans une boucherie artisanale, dans un atelier de découpe de l'industrie agroalimentaire

POURSUITE D'ÉTUDES

- Mention complémentaire en employé traiteur en 1 an
- Brevet professionnel Boucher, brevet professionnel Charcutier-traiteur
- Bac professionnel Boucher, bac professionnel Charcutier traiteur
- Titre à finalité professionnelle (TFP) technicien boucher
- Certificat technique des métiers boucherie

CAP BOULANGER

EN 2 ANS



ALTERNANCE

OBJECTIFS : Maîtriser la réalisation des produits de la boulangerie (différents pains, viennoiseries, produits de base de restauration boulangère, ...). Présenter et conseiller sa fabrication à son personnel et/ou sa clientèle.

CONDITIONS D'ADMISSION

- Être âgé de 15 ans après la 3^{ème} ou sans condition de 16 à 30 ans

ORGANISATION DES ÉTUDES

- L'alternance se fait au rythme d'une semaine au CFA et de 2 semaines en entreprise
- 400 h de formation par an

DÉBOUCHÉS

- Employé(e) en boulangerie artisanale, industrie alimentaire ou chaîne de distribution

- Boulanger(ère) (employé ou à son compte), responsable de fabrication

POURSUITE D'ÉTUDES

- Mention complémentaire en boulangerie spécialisée
- Pâtisserie boulangerie ou traiteur
- Brevet professionnel boulanger
- Baccalauréat professionnel boulangerie

CFA du Roannais
Mably

CAP CHARCUTIER-TRAITEUR

EN 2 ANS



ALTERNANCE

OBJECTIFS : Réaliser et présenter des produits de charcuterie et traiteur pour une consommation différée, dans le respect des règles de qualité et d'hygiène. Acquérir des compétences en commercialisation et vente.

CONDITIONS D'ADMISSION

- Être âgé de 15 ans après la 3^{ème} ou sans condition de 16 à 30 ans

ORGANISATION DES ÉTUDES

- L'alternance se fait au rythme d'une semaine au CFA et de 2 semaines en entreprise
- 400 h de formation par an

DÉBOUCHÉS

- Employé(e) dans une entreprise de charcuterie industrielle, un rayon spécialisé d'une grande surface, l'hôtellerie - restauration, la restauration collective, une entreprise de traiteur organisateur d'événements

POURSUITE D'ÉTUDES

- Mention complémentaire en employé traiteur



- Brevet professionnel Charcutier-traiteur
- Bac professionnel

CFA du Roannais
Mably

CAP CHOCOLATIER-CONFISEUR

EN 1 AN

OBJECTIFS : Se spécialiser dans le chocolat et la confiserie et être capable de réaliser les opérations spécifiques au métier (tempérage, trempage, enrobage, moulage, ...).

CONDITIONS D'ADMISSION

- Être titulaire d'un CAP Pâtissier

ORGANISATION DES ÉTUDES

- L'alternance se fait au rythme d'une semaine au CFA et de 2 semaines en entreprise
- 400 h de formation par an

DÉBOUCHÉS

- En début de carrière, commis ou chocolatier-confiseur spécialisé dans l'artisanat, l'industrie agro-alimentaire

- Avec une solide expérience professionnelle, artisan commerçant, chef(fe) de laboratoire, responsable de production

POURSUITE D'ÉTUDES

- Mention complémentaire en pâtisserie
- Bac professionnel
- Brevet technique des métiers (BTM)



CAP



ALTERNANCE

CFA du Roannais
Mably

CAP COMMERCIALISATION ET SERVICES EN HÔTEL, CAFÉ, RESTAURANT

EN 2 ANS



ALTERNANCE

OBJECTIFS : Concourir à l'accueil et au bien-être d'une clientèle française et étrangère. Réaliser des prestations de service en hôtel, café-brasserie, restaurant et mettre en œuvre les techniques spécifiques au métier. Contribuer à la commercialisation des prestations et respecter les procédures d'hygiène et de sécurité en vigueur.

CONDITIONS D'ADMISSION

- Être âgé de 15 ans après la 3^{ème} ou sans condition de 16 à 30 ans

ORGANISATION DES ÉTUDES

- L'alternance se fait au rythme d'une semaine au CFA et de 2 semaines en entreprise
- 400 h de formation par an

DÉBOUCHÉS

- Commis de restaurant, chef(fe) de rang, garçon de café, employé(e) de restaurant
- Employé(e) d'hôtel, gérant ou propriétaire d'un hôtel, café et/ou restaurant

CFA du Roannais
Mably

POURSUITE D'ÉTUDES

- Autres CAP, brevet professionnel ou Mention complémentaire (sous certaines conditions)



CAP CUISINE

EN 2 ANS



ALTERNANCE

OBJECTIFS : Occuper un poste dans tous types de cuisine et contribuer, sous l'autorité d'un responsable, à la satisfaction de la clientèle de l'entreprise. Assurer la production culinaire et sa distribution en mettant en œuvre les techniques spécifiques du métier. Respecter les procédures d'hygiène et de sécurité en vigueur dans une pratique professionnelle respectueuse de l'environnement.

CONDITIONS D'ADMISSION

- Être âgé de 15 ans après la 3^{ème} ou sans condition de 16 à 30 ans

ORGANISATION DES ÉTUDES

- L'alternance se fait au rythme d'une semaine au CFA et de 2 semaines en entreprise
- 400 h de formation par an

DÉBOUCHÉS

- Employé(e) dans les métiers de la cuisine de tous les secteurs de

la restauration commerciale ou sociale

- En début de carrière, commis de cuisine en restauration collective, traditionnelle ou commerciale
- Avec une expérience professionnelle, postes à responsabilité voire chef(fe) d'entreprise

POURSUITE D'ÉTUDES

- Autres CAP, brevet professionnel ou Mention complémentaire (sous certaines conditions)

CFA du Roannais
Mably

CAP PÂTISSIER

EN 2 ANS



ALTERNANCE

OBJECTIFS : Fabriquer et présenter à partir de matières premières, des produits de pâtisserie et de viennoiserie dans le respect des règles d'hygiène, de traçabilité, de santé et sécurité au travail. Participer à la réception et au stockage des produits livrés ainsi qu'à la fabrication et à la conservation des produits réalisés.

CONDITIONS D'ADMISSION

- Être âgé de 15 ans après la 3^{ème} ou sans condition de 16 à 30 ans

ORGANISATION DES ÉTUDES

- L'alternance se fait au rythme d'une semaine au CFA et de 2 semaines en entreprise
- 400 h de formation par an

DÉBOUCHÉS

- Employé(e) dans l'artisanat (pâtisserie, boulangerie, pâtisserie - chocolaterie, confiseur, glacier, traiteur), l'hôtellerie restauration, la grande distribution, l'industrie agroalimentaire

POURSUITE D'ÉTUDES

- Mention complémentaire en employé traiteur, pâtissier
- CAP Chocolatier, CAP Boulanger, brevet professionnel, bac professionnel ou Brevet technique des métiers pâtisserie



CFA du Roannais
Mably

CAP PRODUCTION ET SERVICE EN RESTAURATIONS (RAPIDE, COLLECTIVE ET CAFETERIA)

EN 2 ANS

OBJECTIFS : Prendre en charge, sous l'autorité d'un responsable, la préparation des repas. En production, réceptionner et entreposer les produits ou les plats préparés. Assembler et mettre en valeur des mets simples, en respectant la réglementation relative à l'hygiène et à la sécurité. En service, assurer la mise en valeur des espaces de distribution et de vente ainsi que leur réapprovisionnement. Conseiller le client et lui présenter les produits. Procéder éventuellement à l'encaissement des prestations.

ORGANISATION DES ÉTUDES

- Formation initiale et en apprentissage en 2^{ème} année de CAP
- 400 h de formation par an

DÉBOUCHÉS

- Cuisinier(ère)

POURSUITE D'ÉTUDES

- Mention complémentaire Cuisinier en desserts de restaurant

- Mention Complémentaire Barman
- Mention Complémentaire Sommelier
- Bac pro Commercialisation et services en restauration

FORMATION
INITIALEALTERNANCE
EN 2^{ème} ANNÉE

Lycée des Métiers
Étienne Legrand
Le Coteau

BREVET PROFESSIONNEL ARTS DE LA CUISINE

EN 2 ANS



ALTERNANCE

OBJECTIFS : Maîtriser les techniques professionnelles du métier de cuisinier en restauration. Exercer son activité dans le secteur de la restauration privilégiant les produits bruts et frais, les savoir-faire culinaires, la créativité et une alimentation équilibrée et diriger un ou plusieurs commis.

ORGANISATION DES ÉTUDES

- L'alternance se fait au rythme d'une semaine au CFA et de 2 semaines en entreprise
- 400 h de formation par an

DÉBOUCHÉS

- Cuisinier(ère) au sein de cuisines gastronomiques
- Avec une expérience professionnelle, postes à responsabilité en cuisine

CFA du Roannais
Mably

- Créateur(trice), repreneur(neuse) et/ou gérant(e) d'une entreprise ou d'une unité de restauration

POURSUITE D'ÉTUDES

- Mention complémentaire
- BTS Management en hôtellerie-restauration

BREVET PROFESSIONNEL ARTS DU SERVICE ET COMMERCIALISATION EN RESTAURATION

EN 2 ANS



CAP

OBJECTIFS : Devenir un professionnel hautement qualifié de l'accueil, des arts de la table, du service et de la commercialisation. Être capable d'accompagner l'évolution de son activité et de posséder une vue prospective de son métier. Maîtrise les techniques professionnelles des métiers de salle et accueillir une clientèle.

CONDITIONS D'ADMISSION

- Être titulaire d'un CAP, brevet professionnel, baccalauréat professionnel, baccalauréat technique ou BTS du secteur Hôtellerie Commerce Restauration

ORGANISATION DES ÉTUDES

- L'alternance se fait au rythme d'une semaine au CFA et de 2 semaines en entreprise
- 400 h de formation par an

DÉBOUCHÉS

- Cuisinier(ière) au sein de cuisines gastronomiques

CFA du Roannais
Mably

- Avec une expérience professionnelle, postes à responsabilité en cuisine
- Créateur(trice), repreneur(neuse) et/ou gérant(e) d'une entreprise ou d'une unité de restauration

POURSUITE D'ÉTUDES

- Mention complémentaire
- BTS Management en hôtellerie-restauration

BREVET PROFESSIONNEL BOUCHER

EN 2 ANS



ALTERNANCE

OBJECTIFS : Devenir un professionnel hautement qualifié capable d'organiser et gérer un point de vente spécialisé. Assurer diverses fonctions : commander, réceptionner et stocker les carcasses et les viandes.

CONDITIONS D'ADMISSION

- Être âgé de 15 ans après la 3^{ème} ou sans condition de 16 à 30 ans

ORGANISATION DES ÉTUDES

- L'alternance se fait au rythme d'une semaine au CFA et de 2 semaines en entreprise
- 400 h de formation par an

DÉBOUCHÉS

- Ouvrier(ère) hautement qualifié(e) dans l'artisanat, la grande distribution, un abattoir,

l'agro-alimentaire

- Créateur(trice), repreneur(neuse) d'une entreprise

POURSUITE D'ÉTUDES

- Autres CAP, brevet professionnel ou Mention complémentaire (sous certaines conditions)

CFA du Roannais
Mably

BREVET PROFESSIONNEL BOULANGER

EN 2 ANS



CAP

OBJECTIFS : Devenir un professionnel hautement qualifié capable de concevoir et réaliser des produits de panification, de viennoiserie, de sandwicherie et de restauration boulangère. Maîtriser les techniques professionnelles dans un objectif permanent d'optimisation de la production en respectant les règles d'hygiène et de prévention des risques professionnels. Animer et manager une équipe de production.

CONDITIONS D'ADMISSION

- Être titulaire d'un CAP Boulanger, d'une Mention complémentaire Boulangerie spécialisée, d'une Mention complémentaire Pâtisserie boulangère, ou d'un baccalauréat professionnel Boulanger-pâtissier

ORGANISATION DES ÉTUDES

- L'alternance se fait au rythme d'une semaine au CFA et de 2 semaines en entreprise
- 400 h de formation par an

DÉBOUCHÉS

- Ouvrier(ère) qualifié(e) dans l'artisanat, la grande distribution, l'agro-alimentaire

- Boulanger(ère) à son compte

POURSUITE D'ÉTUDES

- Brevet de maîtrise Boulanger ou CAP Pâtissier



CFA du Roannais
Mably

BREVET PROFESSIONNEL CHARCUTIER-TRAITEUR

EN 2 ANS



CAP



ALTERNANCE

OBJECTIFS : Organiser les fabrications, concevoir et réaliser des produits de charcuterie traiteur commercialisables. Être capable de participer à la gestion du laboratoire, notamment pour optimiser la qualité et la productivité. Devenir un professionnel qui peut créer ou reprendre une entreprise et former des apprentis.

CONDITIONS D'ADMISSION

- Être titulaire d'un CAP Charcutier-Traiteur ou d'un diplôme de niveau 3 de la spécialité

ORGANISATION DES ÉTUDES

- L'alternance se fait au rythme d'une semaine au CFA et de 2 semaines en entreprise
- 400 h de formation par an

DÉBOUCHÉS

- Ouvrier(ère) hautement qualifié(e) amené(e) à exercer ses

fonctions comme responsable de laboratoire de fabrication

- Créateur(trice), repreneur(neuse) d'une entreprise

POURSUITE D'ÉTUDES

- Mention complémentaire en employé traiteur, Brevet de maîtrise

CFA du Roannais
Mably**BREVET TECHNIQUE DES MÉTIERS DE LA PÂTISSERIE**

EN 2 ANS



ALTERNANCE

OBJECTIFS : Maîtriser des compétences liées à la production et la gestion dans une entreprise tout en ayant une polyvalence et une capacité à travailler de manière efficace et autonome. Former des chefs de fabrication, d'ateliers ou de laboratoire qui allient partie pratique et théorique.

CONDITIONS D'ADMISSION

- Être titulaire de 2 diplômes de niveau 3 en pâtisserie (ex : CAP Pâtissier + Mention complémentaire en pâtisserie...)
- Dossier de candidature et test de pratique

ORGANISATION DES ÉTUDES

- L'alternance se fait au rythme d'une semaine au CFA et de 2 semaines en entreprise
- 400 h d'enseignement par an

DÉBOUCHÉS

- Responsable de production dans une entreprise (second du chef d'entreprise dans les grandes pâtisseries)

- Chef(fe) d'entreprise ou artisan

POURSUITE D'ÉTUDES

- Le Brevet technique des métiers permet de se présenter au concours du Meilleur ouvrier de France

CFA du Roannais
Mably**MENTION COMPLÉMENTAIRE BOULANGER SPÉCIALISÉ**

EN 1 AN



CAP



ALTERNANCE

OBJECTIFS : Concevoir et réaliser des produits de panification, de viennoiserie et de décor boulanger. Conduire les fabrications confiées en utilisant les équipements et matériels permettant une meilleure productivité. Travailler en respectant les règles de qualité, d'hygiène et de prévention des risques professionnels tout au long des procédés de fabrication.

CONDITIONS D'ADMISSION

- Être titulaire d'un CAP Boulanger

ORGANISATION DES ÉTUDES

- L'alternance se fait au rythme d'une semaine au CFA et de 2 semaines en entreprise
- 400 h de formation par an

DÉBOUCHÉS

- Employé(e) dans une boulangerie artisanale, une boulangerie-pâtisserie artisanale, une entreprise justifiant l'utilisation d'un fournil
- Boulanger(ère) (employé ou à son compte), responsable de fabrication

POURSUITE D'ÉTUDES

- Mention complémentaire Traiteur, brevet professionnel Boulanger, baccalauréat professionnel Boulanger

CFA du Roannais
Mably**MENTION COMPLÉMENTAIRE CUISINIER EN DESSERTS DE RESTAURANT**

EN 1 AN



CAP



ALTERNANCE

OBJECTIFS : Concevoir, réaliser et assurer, en hôtel et/ou restaurant, des entremets salés et sucrés et des desserts de restaurant. Être spécialisé dans la confection et la présentation de desserts « à l'assiette ».

CONDITIONS D'ADMISSION

- Être titulaire d'un d'un diplôme de niveau 3 ou 4 du secteur de la restauration
- Justifier de 3 années d'expérience en restauration

ORGANISATION DES ÉTUDES

- L'alternance se fait au rythme d'une semaine au CFA et de 2 semaines en entreprise
- 400 h d'enseignement par an

DÉBOUCHÉS

- Employé(e) dans une brigade de cuisine
- Avec une expérience professionnelle, cuisinier(ière) spécialisé(e) ou chef(fe) de partie.

POURSUITE D'ÉTUDES

- Brevet professionnel ou baccalauréat professionnel Cuisine

CFA du Roannais
Mably

MENTION COMPLÉMENTAIRE EMPLOYÉ TRAITEUR

EN 1 AN



CAP



ALTERNANCE

OBJECTIFS : Assurer des éléments de repas élaborés ou conditionnés, stockés et distribués selon les normes et les règles d'hygiène, de sécurité en conformité avec la législation. Avoir des compétences en commercialisation des produits en magasin, conditionnement, livraison, remise à température à l'extérieur.

CONDITIONS D'ADMISSION

- Être titulaire d'un CAP ou d'un diplôme de niveau 3 de la spécialité

ORGANISATION DES ÉTUDES

- L'alternance se fait au rythme d'une semaine au CFA et de 2 semaines en entreprise
- 400 h d'enseignement par an

CFA du Roannais
Mably

DÉBOUCHÉS

- Employé(e) de fabrication de repas destinés à la vente en magasin ou à la livraison à domicile et de vente

POURSUITE D'ÉTUDES

- Brevet professionnel ou baccalauréat professionnel, brevet de maîtrise

MENTION COMPLÉMENTAIRE PÂTISSERIE GLACERIE CHOCOLATERIE CONFISERIE SPÉCIALISÉES

EN 1 AN



CAP



ALTERNANCE

OBJECTIFS : Réaliser des produits de pâtisserie traditionnelle ou élaborée ainsi que des viennoiseries. Assurer des activités de traiteur. Préparer des desserts à l'assiette dans un restaurant. Créer des pièces artistiques à partir de sucre et de chocolat. Contribuer à la mise en valeur des produits finis auprès du personnel de vente, participant ainsi à l'acte de vente. Servir et conseiller la clientèle.

CONDITIONS D'ADMISSION

- Être titulaire d'un CAP de Pâtissier ou de Chocolatier ou d'un bac professionnel de Boulanger-pâtissier
- Justifier de 12 mois d'expérience et être titulaire d'un diplôme de niveau 3 pour l'apprentissage

ORGANISATION DES ÉTUDES

- L'alternance se fait au rythme d'une semaine au CFA et de 2 semaines en entreprise
- 400 h d'enseignement par an

DÉBOUCHÉS

- Ouvrier(ère) pâtissier-glacier-chocolatier-confiseur
- Tourier(rière)

- Entremétier
- Fournier...

POURSUITE D'ÉTUDES

- Mention complémentaire
- Brevet professionnel
- Bac professionnel
- Brevet technique des métiers Pâtisserie



CFA du Roannais
Mably

CAP CARROSSIER AUTOMOBILE

EN 1 AN



CAP



ALTERNANCE

OBJECTIFS : Déposer, réparer et reposer les éléments de carrosserie. Contrôler les structures, préparer et réaliser la mise en peinture. Travailler dans un environnement qui implique un respect scrupuleux des règles de prévention des risques professionnels en matière d'ergonomie, d'hygiène, de sécurité et de tri sélectif des déchets.

CONDITIONS D'ADMISSION

- Être âgé de 16 à 30 ans
- Être titulaire d'un diplôme de niveau 3 minimum

ORGANISATION DES ÉTUDES



- L'alternance se fait au rythme d'une semaine au CFA et de 2 semaines en entreprise
- 455 h de formation par an

DÉBOUCHÉS

- Employé(e) dans un atelier de carrosserie, une concession, une écurie de course automobile

POURSUITE D'ÉTUDES

- Autres CAP, baccalauréat professionnel, titre à finalité professionnelle (TFP) (sous certaines conditions)
- Baccalauréat professionnel
- Titre à finalité professionnelle

CFA du Roannais
Mably

CAP CARROSSIER AUTOMOBILE

EN 2 ANS



ALTERNANCE

OBJECTIFS : Déposer, réparer et reposer les éléments de carrosserie. Contrôler les structures, préparer et réaliser la mise en peinture. Travailler dans un environnement qui implique un respect scrupuleux des règles de prévention des risques professionnels en matière d'ergonomie, d'hygiène, de sécurité et de tri sélectif des déchets.

CONDITIONS D'ADMISSION

- Être âgé de 15 ans après la 3^{ème} ou sans condition de 16 à 30 ans

ORGANISATION DES ÉTUDES

- L'alternance se fait au rythme d'une semaine au CFA et de 2 semaines en entreprise
- 455 heures de formation par an

DÉBOUCHÉS

- Employé(e) dans un atelier de carrosserie, une concession, une écurie de course automobile

POURSUITE D'ÉTUDES

- Autre CAP (sous certaines conditions)
- Baccalauréat professionnel
- Titre à finalité professionnelle (TFP)

CFA du Roannais
Mably

CAP MAINTENANCE DES VÉHICULES

EN 2 ANS

Option Voitures particulières



ALTERNANCE

OBJECTIFS : Exercer son activité de service dans tous les secteurs de la maintenance des véhicules et, selon l'option, dans les domaines des voitures particulières, des véhicules de transport routier ou des motocycles.

CONDITIONS D'ADMISSION

- Être âgé de 15 ans après la 3^{ème} ou sans condition de 16 à 30 ans
- Un positionnement d'entrée est proposé pour une orientation optimale en CAP ou bac professionnel

ORGANISATION DES ÉTUDES

- L'alternance se fait au rythme d'une semaine au CFA et de 2 semaines en entreprise
- 455 h de formation par an

DÉBOUCHÉS

- Employé(e) dans un garage, chez

un constructeur automobile, un concessionnaire multi-marques, un service de maintenance d'entreprise de transport...

- Évolution possible vers les métiers de mécanicien spécialisé, contrôleur technique automobile, technicien expert automobile

POURSUITE D'ÉTUDES

- Autres brevet professionnel, Mention complémentaire ou bac professionnel (sous certaines conditions)

CFA du Roannais
Mably

CAP PEINTRE AUTOMOBILE

EN 1 AN



CAP



ALTERNANCE

OBJECTIFS : Intervenir dans tout type d'entreprise de réparation des carrosseries de véhicules automobiles ; le cœur de l'activité étant la préparation des surfaces et la mise en peinture des éléments dans le respect des règles d'hygiène et de sécurité. Travailler en complémentarité avec le carrossier qui, lui, prend en charge le véhicule pour toutes les interventions de restructuration, redressage.

CONDITIONS D'ADMISSION

- Être titulaire d'un CAP du secteur de la carrosserie - peinture

ORGANISATION DES ÉTUDES

- L'alternance se fait au rythme d'une semaine au CFA et de 2 semaines en entreprise
- 420 heures de formation par an

DÉBOUCHÉS

- Employé(e) dans un atelier de réparation de carrosserie indépendant ou rattaché au réseau

d'un constructeur automobile, un atelier intégré d'une entreprise ou d'une collectivité, un atelier de réparation rapide de carrosserie ou dans un atelier industriel

POURSUITE D'ÉTUDES

- Autres brevet professionnel, Mention complémentaire ou bac professionnel, Titre à finalité professionnelle (TFP) (sous certaines conditions)

CFA du Roannais
Mably

BAC PROFESSIONNEL CONDUCTEUR TRANSPORT ROUTIER MARCHANDISES

EN 3 ANS

OBJECTIFS : Travailler généralement au sein d'une équipe et préparer sa mission transport (organiser le chargement, déterminer l'itinéraire, ...). Charger, caler, arrimer la marchandise et contrôler le chargement. Réaliser le transport et la livraison (conduite du véhicule, gestion de ses temps de repos, ...). Rendre compte à son entreprise, communiquer avec le client et gérer les litiges ou incidents.

ORGANISATION DES ÉTUDES

- 800 h d'enseignement annuel
- Temps de formation en milieu professionnel (stages en entreprise) : 11 semaines réparties sur 3 ans

DÉBOUCHÉS

- Conducteur(trice) poids lourds et super lourds

POURSUITE D'ÉTUDES

- BTS Logistique et transports



FORMATION INITIALE



APPRENTISSAGE

Lycée professionnel
Hippolyte Carnot
Site Sampaix
Roanne

BAC PROFESSIONNEL MAINTENANCE DES VÉHICULES

EN 2 OU 3 ANS

Option Voitures particulières

OBJECTIFS : Exercer son activité de service dans tous les secteurs de la maintenance des véhicules et, selon l'option, dans les domaines des voitures particulières, des véhicules de transport routier ou des motocycles. Réaliser les opérations de maintenance périodique et corrective. Participer au diagnostic sur les véhicules, à l'organisation de la maintenance. S'inscrire dans la démarche qualité et commerciale de son entreprise.

CONDITIONS D'ADMISSION

- Avoir 15 ans après la 3^{ème} ou être âgés de 16 à 30 ans sans condition
- Un positionnement d'entrée est proposé pour une orientation optimale en CAP ou bac professionnel

ORGANISATION DES ÉTUDES

- L'alternance se fait au rythme d'une semaine au CFA et de 2 semaines en entreprise

DÉBOUCHÉS

- Constructeur automobile, concessionnaire (accès direct)
- Mécanicien(ne) spécialisé(e), contrôleur(euse) technique automobile, technicien(ne) expert automobile (évolution possible)

POURSUITE D'ÉTUDES

- Mention complémentaire
- Brevet professionnel
- Baccalauréat professionnel



FORMATION INITIALE (CARNOT)



APPRENTISSAGE (CARNOT ET CFA)

Lycée professionnel
Hippolyte Carnot
Site Sampaix
Roanne

CFA du Roannais
Mably



TITRE À FINALITÉ PROFESSIONNELLE CARROSSIER-PEINTRE

EN 2 ANS



CAP



ALTERNANCE

OBJECTIFS : Effectuer toutes les opérations de réparation et de peinture et les opérations de châssimétrie. Assurer la qualité de finition des travaux de peinture avant restitution du véhicule au client. Préparer et rédiger des devis destinés à la clientèle.

Ce diplôme est reconnu de niveau 4 par l'Éducation nationale (RNCP).

CONDITIONS D'ADMISSION

- Être titulaire d'un CAP Carrossier automobile ou d'un bac professionnel Réparation des carrosseries

ORGANISATION DES ÉTUDES

- L'alternance se fait au rythme d'une semaine au CFA et de 2 semaines en entreprise
- 475 h de formation par an

CFA du Roannais
Mably

DÉBOUCHÉS

- Vie professionnelle dans un atelier de carrosserie, une entreprise spécialisée dans la carrosserie, un atelier de maintenance d'une grande entreprise ou d'une administration disposant d'un parc de véhicules

TITRE PROFESSIONNEL DE CARRELEUR-CHAPISTE

Nouveauté

EN 2 ANS

OBJECTIFS : Travailler dans des bâtiments neufs ou à rénover pour réaliser l'aménagement. Construire et revêtir, dans le respect des normes de construction et réglementaires, des supports verticaux, et horizontaux en revêtements céramiques et assimilés (céramiques, faïences, pierres, marbres, ardoises, terre cuite, ...). L'esthétique et l'aspect décoratif des matériaux en font un métier artistique.

CONDITIONS D'ADMISSION

- Avoir un maître d'apprentissage
- Maîtriser la langue française et avoir des bases en mathématiques

ORGANISATION DES ÉTUDES

- 840 h d'enseignement sur 2 ans (environ 1 semaine/mois)
- 24 semaines sur 2 ans

DÉBOUCHÉS

- Ouvrier(ère)-carreleur dans des petites et moyennes entreprises



ALTERNANCE

Afimab OF-CFA
Riorges

TITRE PROFESSIONNEL DE COUVREUR ZINGUEUR

Nouveauté

EN 2 ANS

OBJECTIFS : Travailler en équipe dans des petites et moyennes entreprises. Réaliser la mise hors d'eau de bâtiments, dans le cadre de travaux neufs ou de rénovation. Mettre en place les systèmes de sécurité collectifs, préparer les supports, poser les éléments de couverture, les protections des parties en saillie, l'étanchéité autour des pénétrations et les systèmes d'évacuation d'eaux pluviales, et si besoin redresser la charpente, installer des habillages de débords de toit et poser l'isolation.

CONDITIONS D'ADMISSION

- Avoir un maître d'apprentissage
- Maîtriser la langue française et avoir des bases en mathématiques

ORGANISATION DES ÉTUDES

- 840 h d'enseignement sur 2 ans (environ 1 semaine/mois)
- 24 semaines sur 2 ans

DÉBOUCHÉS

- Ouvrier(ère) couvreur-zingueur dans des petites et moyennes entreprises



ALTERNANCE

Afimab OF-CFA
Riorges

TITRE PROFESSIONNEL DE MAÇON

Nouveauté

EN 2 ANS



ALTERNANCE

OBJECTIFS : Travailler en équipe dans des petites et moyennes structures, à partir de plans sur des bâtiments neufs ou en rénovation. Réaliser des éléments en béton armé coffrés, des enduits, des éléments de finition. Travailler souvent en extérieur, en hauteur sur des échafaudages et dans des conditions difficiles (poussière, bruit, intempéries). Être doté d'une bonne condition physique même si les innovations diminuent la pénibilité du métier.

CONDITIONS D'ADMISSION

- Avoir un maître d'apprentissage
- Maîtriser la langue française et avoir des bases en mathématiques
- Aptitude au travail en hauteur

ORGANISATION DES ÉTUDES

- 840 h d'enseignement sur 2 ans (environ 1 semaine/mois)
- 24 semaines sur 2 ans

DÉBOUCHÉS

- Ouvrier(ère) en maçonnerie dans des petites et moyennes entreprises



Afimab OF-CFA
Riorges

TITRE PROFESSIONNEL DE PEINTRE

Nouveauté

EN 2 ANS



ALTERNANCE

OBJECTIFS : Assurer la finition intérieure et extérieure des bâtiments neufs ou en rénovation. Réaliser des travaux préparatoires, d'apprêts, de mise en peinture, de pose de revêtements muraux et de revêtements de sol de technicité courante. Exercer son activité sur des sites souvent occupés. Travailler généralement seul sur son chantier ou au sein d'une petite équipe et disposer d'une autonomie pendant sa journée de travail.

CONDITIONS D'ADMISSION

- Avoir un maître d'apprentissage
- Maîtriser la langue française et avoir des bases en mathématiques

ORGANISATION DES ÉTUDES

- 840 h d'enseignement sur 2 ans (environ 1 semaine/mois)
- 24 semaines sur 2 ans

DÉBOUCHÉS

- Ouvrier(ère) peintre en bâtiment dans des petites et moyennes entreprises

Afimab OF-CFA
Riorges

TITRE PROFESSIONNEL DE PLAQUISTE

Nouveauté

EN 2 ANS



ALTERNANCE

OBJECTIFS : Travailler dans des bâtiments neufs ou à rénover pour réaliser l'aménagement intérieur, à partir de plaques de plâtre et similaires, y compris le traitement des joints. Construire à partir de plans et en respectant les normes des plafonds, des doublages, des cloisons et mettre en place des systèmes assurant l'étanchéité à l'air, l'isolation thermique et acoustique des bâtiments. Travailler en coordination avec les autres corps de métier en simultané ou de manière décalée.

CONDITIONS D'ADMISSION

- Avoir un maître d'apprentissage
- Maîtriser la langue française et avoir des bases en mathématiques

ORGANISATION DES ÉTUDES

- 840 h d'enseignement sur 2 ans (environ 1 semaine/mois)

- 24 semaines sur 2 ans

DÉBOUCHÉS

- Ouvrier(ère) plaquiste dans des petites et moyennes entreprises

Afimab OF-CFA
Riorges

CAP ÉLECTRICIEN

EN 2 ANS



ALTERNANCE

OBJECTIFS : Installer, mettre en service, entretenir et réparer des ouvrages électriques, principalement en basse tension (domaine BTA : en dessous de 500 V en alternatif et de 750 V en continu). Intervenir, sous la responsabilité d'un chargé de travaux, sur les installations de logements individuels ou collectifs, de bâtiments industriels, d'immeubles de bureaux, de réseaux de distribution, ...

CONDITIONS D'ADMISSION

- Avoir un maître d'apprentissage

ORGANISATION DES ÉTUDES

- L'alternance se fait au rythme de 1 semaine au CFA et 2 semaines en entreprise en moyenne sur 2 ans (1 an sous certaines conditions)
- 420 h de formation par an

- Bac professionnel Métiers de l'électricité et de ses environnements connectés
- BTS Électrotechnique

DÉBOUCHÉS

- Électricien(ne)
- Installateur(trice) électrique

POURSUITE D'ÉTUDES

- Brevets professionnels Électricien, Monteur en installations du génie climatique et sanitaire



BTP CFA Loire
Site de Roanne
Roanne

CAP MAÇON

EN 2 ANS



ALTERNANCE

OBJECTIFS : Organiser et installer le poste de travail. Réaliser des maçonneries apparentes types (briques, terre cuite). Créer une fondation et monter la structure porteuse. Réaliser une implantation de bâtiment simple et des ouvrages de finition enduit/appui.



CONDITIONS D'ADMISSION

- Avoir un maître d'apprentissage

ORGANISATION DES ÉTUDES

- L'alternance se fait au rythme de 1 semaine au CFA et 2 semaines en entreprise en moyenne sur 2 ans (1 an sous certaines conditions)
- 420 h de formation par an

DÉBOUCHÉS

- Maçon

POURSUITE D'ÉTUDES

- Brevet professionnel Maçon
- Bacs professionnels Technicien du bâtiment, intervention sur le patrimoine bâtiment
- BTS Bâtiment

BTP CFA Loire
Site de Roanne
Roanne

CAP MÉTALLIER

EN 2 ANS



FORMATION INITIALE

ALTERNANCE EN 2^{ÈME} ANNÉE

OBJECTIFS : Assurer en atelier la fabrication d'un ouvrage ou d'une de ses parties. Analyser les dessins et la gamme de fabrication, choisir les moyens à mettre en œuvre, positionner la matière première, installer les outils, conduire l'usinage, réaliser le montage-assemblage... Participer sur chantier à la pose de l'ouvrage.

ORGANISATION DES ÉTUDES

- Formation initiale et possible en apprentissage en 2^e année de CAP
- 970 h de formation par an
- Temps de formation en milieu professionnel (stages en entreprise) : 15 semaines/2 ans

DÉBOUCHÉS

- Métallier(ère) serrurier(ère)
- Charpentier(ère) métallique

POURSUITE D'ÉTUDES

- Mention complémentaire soudage
- Bac professionnel Ouvrage bâtiment métallerie
- FCIL Soudeur monteur au plan

Lycée des Métiers
Étienne Legrand
Le Coteau

CAP MÉTIERS DU PLÂTRE ET DE L'ISOLATION

EN 2 ANS



ALTERNANCE

OBJECTIFS : Exercer ses activités sur les secteurs de la plâtrerie dite «sèche» (mise en œuvre de plaques de plâtre ou assimilés sur ossature, de complexes de doublage, de carreaux de plâtre de terre cuite), de la plâtrerie traditionnelle (mise en œuvre des briques, des enduits en plâtre traditionnel, allégé, projeté et décoratif), de l'isolation intérieure thermique et acoustique.

CONDITIONS D'ADMISSION

- Avoir un maître d'apprentissage

ORGANISATION DES ÉTUDES

- L'alternance se fait au rythme de 1 semaine au CFA et 2 semaines en entreprise en moyenne sur 2 ans (1 an sous certaines conditions)
- 420 h de formation par an

DÉBOUCHÉS

- Plaquist

POURSUITE D'ÉTUDES

- Certificats d'aptitude professionnelle Peintre applicateur de revêtements, Carreleur-mosaïste
- Brevet professionnel Métiers du

plâtre et de l'isolation

- Bac professionnel Aménagement et finition du bâtiment
- BTS Finitions, aménagement des bâtiments



BTP CFA Loire
Site de Roanne
Roanne

CAP MONTEUR EN INSTALLATIONS THERMIQUES

EN 2 ANS



ALTERNANCE

OBJECTIFS : Concevoir et réaliser une installation simple de chauffage central à eau chaude. Établir un diagnostic de pannes ou de dysfonctionnements d'installations (fuites de gaz, eau). Changer ou réparer les pièces défectueuses.

CONDITIONS D'ADMISSION

- Avoir un maître d'apprentissage

ORGANISATION DES ÉTUDES

- L'alternance se fait au rythme de 1 semaine au CFA et 2 semaines en entreprise en moyenne sur 2 ans (1 an sous certaines conditions)
- 420 h de formation par an

DÉBOUCHÉS

- Monteur(euse) en installations thermiques

POURSUITE D'ÉTUDES

- Certificats d'aptitude professionnelle Monteur en installations

sanitaires, installateur en froid et conditionnement d'air

- Brevet professionnel Monteur en installations du génie climatique et sanitaire
- Brevet professionnel Installateur, dépanneur en froid et conditionnement d'air
- Bacs professionnels Technicien d'installation des systèmes énergétiques et climatiques, Technicien de maintenance des systèmes énergétiques et climatiques
- BTS Fluides, énergie, domotique (options A, B et C)

BTP CFA Loire
Site de Roanne
Roanne

CAP OPÉRATEUR LOGISTIQUE

Nouveauté

EN 1 AN



ALTERNANCE

OBJECTIFS : Réaliser les opérations de vérification et de maintenance de premier niveau sur les chariots automoteurs à conducteur porté de catégorie 1, 3 et 5 de la réglementation R389. Effectuer les tâches des différentes étapes du flux logistique en entrepôt, réaliser les opérations liées aux flux entrants et aux flux sortants. Appliquer les règles de sécurité, constituer manuellement une charge équilibrée, emballer la charge, réaliser l'étiquetage, charger et décharger des camions, « gerbe » et constituer des palettes.



Cette formation d'Opérateur logistique en 1 an est proposée avec la collaboration du lycée Hippolyte Carnot et du lycée Albert Thomas.

CONDITIONS D'ADMISSION

- Niveau 3^{ème} de collège
- Notions de base en communication écrite/orale
- Pas de contre-indication médicale à l'exercice de ce métier

ORGANISATION DES ÉTUDES

- Entre 430 et 490 h en centre de formation
- Formation : Flux entrants - Conduite en sécurité des chariots automoteurs à conducteur porté

- Flux sortants - Communication professionnelle - Environnement économique, juridique

DÉBOUCHÉS

- Opérateur(trice) logistique
- Attestation de formation et d'évaluation à la conduite de chariots de catégories : 1A, 3, 5

GRETA CFA Loire
Roanne

CAP PEINTRE APPLICATEUR DE REVÊTEMENT

EN 2 ANS



ALTERNANCE

OBJECTIFS : Préparer les supports plafonds, murs, boiserie. Réaliser des papiers peints et des revêtements muraux. Appliquer des peintures et des produits en intérieur. Réaliser des travaux de façade et des travaux de revêtement au sol.

CONDITIONS D'ADMISSION

- Avoir un maître d'apprentissage

ORGANISATION DES ÉTUDES

- L'alternance se fait au rythme de 1 semaine au CFA et 2 semaines en entreprise en moyenne sur 2 ans (1 an sous certaines conditions)
- 420 h de formation par an

DÉBOUCHÉS

- Peintre
- Applicateur de revêtements

POURSUIVE D'ÉTUDES

- Certificat d'aptitude professionnelle Métiers du plâtre et de l'isolation (1 an)
- Brevet professionnel Peintre applicateur de revêtement
- Bac professionnel Aménagement finition du bâtiment
- Bac professionnel Technicien du bâtiment

- Titre professionnel Solier moquetiste
- BTS Finitions, aménagement des bâtiments, conception et réalisation



BTP CFA Loire
Site de Roanne
Roanne

BREVET PROFESSIONNEL MAÇON

EN 2 ANS



ALTERNANCE

OBJECTIFS : Être responsable de la bonne réalisation des travaux de construction et de la solidité des bâtiments (maisons, immeubles ou bâtiments industriels). Réaliser, réhabiliter ou rénover des ouvrages simples ou complexes en maçonnerie et béton armé à partir d'un dossier technique (plans d'exécution, devis).

CONDITIONS D'ADMISSION

- Avoir un maître d'apprentissage et CAP validé

ORGANISATION DES ÉTUDES

- L'alternance se fait au rythme de 1 semaine au CFA et 2 semaines en entreprise en moyenne sur 2 ans (1 an sous certaines conditions)
- 420 h de formation par an

DÉBOUCHÉS

- Chef(fe) d'équipe
- Assistant(e) chef de chantier
- Chef(fe) de chantier

POURSUIVE D'ÉTUDES

- Bacs professionnels Technicien du bâtiment, intervention sur le patrimoine bâtiment
- BTS Bâtiment

BTP CFA Loire
Site de Roanne
Roanne

BREVET PROFESSIONNEL MONTEUR EN INSTALLATIONS DU GÉNIE CLIMATIQUE ET SANITAIRE

EN 2 ANS



ALTERNANCE

OBJECTIFS : Réaliser les réglages, les tests nécessaires et la mise en service de l'installation. Effectuer le diagnostic, la maintenance corrective de tout ou partie d'un système climatique et sanitaire. Organiser son intervention. Mettre en oeuvre les réseaux fluidiques aux équipements.

CONDITIONS D'ADMISSION

- Avoir un maître d'apprentissage et CAP validé

ORGANISATION DES ÉTUDES

- L'alternance se fait au rythme de 1 semaine au CFA et 2 semaines en entreprise en moyenne sur 2 ans (1 an sous certaines conditions)
- 420 h de formation par an

DÉBOUCHÉS

- Monteur(euse) en installations du génie climatique et sanitaire

POURSUITE D'ÉTUDES

- Bacs professionnels Installateur en chauffage, Climatisation et énergies renouvelables, Maintenance et efficacité
- BTS Fluides, énergie, domotique (options A, B et C)

BTP CFA Loire
Site de Roanne
Roanne

BAC PROFESSIONNEL MÉTIERS DE L'ÉLECTRICITÉ ET DE SES ENVIRONNEMENTS CONNECTÉS

EN 3 ANS



FORMATION INITIALE ET



APPRENTISSAGE

OBJECTIFS : Mettre en oeuvre et intervenir sur des installations électriques et sur des réseaux de communication des domaines de la production, du transport, de la distribution, de la transformation et de la maîtrise de l'énergie électrique.

CONDITIONS D'ADMISSION

- Fin de 3^{ème} ou CAP
- Avoir un contrat d'apprentissage ou de professionnalisation

ORGANISATION DES ÉTUDES

- L'alternance se fait au rythme de 2 semaines au CFAI et 2 semaines en entreprise
- 700 h de formation par an

DÉBOUCHÉS

- Technicien(ne) électricien(ne)
- Électricien(ne)
- Électrotechnicien(ne)

POURSUITE D'ÉTUDES

- BTS Électrotechnique
- BTS Conception et réalisation de systèmes automatiques
- BTS Maintenance des systèmes



CFAI Loire Drôme
Ardèche
Mably
Lycée professionnel Hippolyte Carnot
Site Carnot
Roanne

BAC PROFESSIONNEL OUVRAGE BÂTIMENT MÉTALLERIE

EN 3 ANS



FORMATION INITIALE



ALTERNANCE EN 3^{ème} ANNÉE

OBJECTIFS : Préparer le processus de réalisation d'un ouvrage à partir d'un dossier architectural, en tenant compte des concepts, normes et contraintes de l'entreprise. Réaliser les ouvrages selon les techniques et procédés courants de fabrication. Animer une petite équipe d'ouvriers et de compagnons professionnels, organiser et gérer l'activité et suivre la réalisation du chantier.

CONDITIONS D'ADMISSION

- Formation initiale et en apprentissage dès la classe de 1^{ère} et terminale pour les bacs professionnels

ORGANISATION DES ÉTUDES

- 1188 h d'enseignement annuel
- Temps de formation en milieu professionnel (stages en entreprise) : 22 semaines réparties sur 3 ans

- 1^{ère} année possible en apprentissage

DÉBOUCHÉS

- Charpentier(ière) métallique
- Métallier(ière) atelier et chantier

POURSUITE D'ÉTUDES

- BTS Enveloppe du bâtiment : façade, étanchéité
- BTS Constructions métalliques
- FCIL Soudeur monteur au plan

Lycée des Métiers Étienne Legrand
Le Coteau

FORMATION TECHNOLOGIQUE

BAC TECHNOLOGIQUE SCIENCES ET TECHNOLOGIES DE L'INDUSTRIE ET DU DÉVELOPPEMENT DURABLE Option Architecture et construction

EN 2 ANS

OBJECTIFS : Explorer l'étude et la recherche de solutions architecturales et techniques relatives aux bâtiments et ouvrages. Acquérir les compétences nécessaires à l'analyse, la conception et l'intégration dans son environnement d'une construction dans une démarche de développement durable.

CONDITIONS D'ADMISSION

- Avoir suivi une seconde générale ou technologique.

ORGANISATION DES ÉTUDES

- Enseignements généraux et technologiques dispensés sous forme de cours, travaux pratiques et travaux dirigés et 2 langues étrangères. Les enseignements technologiques représentent les 2/3 du programme (enseignements transversaux en 1^{ère}, enseignements de spécialités en terminale)
- Choix de l'enseignement de spécialité de terminale en fin de 1^{ère}

POURSUITE D'ÉTUDES

- Bachelor des domaines des industries et de l'environnement
- Licences en sciences industrielles, sciences pour l'ingénieur (électronique, énergie électrique, automatique, mécanique, génie civil) ou sciences et technologies
- BTS énergies et environnement, paramédical, commerce, audiovisuel, électronique, informatique, télécommunications et numériques, constructions diverses, maintenance, matériaux, mécanique
- Prépas Technologie et sciences industrielles pour intégrer les écoles d'ingénieurs

16 ANS

ÂGE MIN.



FORMATION INITIALE

Lycée général et technologique Hippolyte Carnot
Roanne

CAP TAPISSIER D'AMEUBLEMENT

EN 2 ANS



ALTERNANCE
EN 2^{ÈME} ANNÉE

OBJECTIFS : Acquérir des compétences en menuiserie (coupe, façonnage, assemblage du canapé), en couture (patronage, garnissage, empochage, ...) et des connaissances sur les matières (mousse, différents tissus). Maîtriser l'ensemble des étapes de fabrication d'un canapé.

CONDITIONS D'ADMISSION

- Être titulaire d'un diplôme de niveau 3 (type CAP/BEP, idéalement textile ou menuiserie)
- Admission : après entretien de recrutement et étude du dossier de candidature (CV + lettre de motivation présentant votre projet).

ORGANISATION DES ÉTUDES

- **Bloc de compétence n° 1 :** Analyse d'une situation professionnelle
- **Bloc de compétence n° 2 :** Réalisation d'ouvrage (Assurer les protections des produits

- Préparer, tracer les supports et débiter les matières d'oeuvres
- Effectuer les opérations de garnissage - Couper, couvrir et assurer les finitions - Transcrire, dessiner et exécuter un drapé...)
- **Bloc de compétence n° 3 :** Fabrication d'un ouvrage de menuiserie, mobilier (Identifier et décoder des documents techniques - Préparer les pièces à usiner, à monter, à finir - Conduire les opérations d'usinage...)

DÉBOUCHÉS

- Vie active

Lycée des Métiers
Étienne Legrand
Le Coteau

Lycée général et
technologique
Hippolyte Carnot
Roanne



BAC PROFESSIONNEL TECHNICIEN FABRICANT BOIS MATÉRIAUX ASSOCIÉS

EN 3 ANS

OBJECTIFS : Maîtriser les techniques de fabrication de produits ou composants : meubles, mobilier d'agencement, menuiseries extérieures et intérieures, charpente industrielle et éléments en bois lamellé-collé. Prendre en charge la fabrication et le conditionnement des pièces, ainsi que le suivi et le contrôle de la production. Participer à la maintenance des équipements et à l'organisation du travail.

CONDITIONS D'ADMISSION

- Formation initiale et en apprentissage dès la classe de 1^{ère} et terminale pour les bacs professionnels

ORGANISATION DES ÉTUDES

- 1188 h d'enseignement annuel
- Temps de formation en milieu professionnel (stages en entreprise) : 22 semaines réparties sur 3 ans

DÉBOUCHÉS

- Menuisier(ère)
- Technicien(ne) de fabrication de

mobilier et menuiserie

POURSUITE D'ÉTUDES

- BTS Développement et réalisation bois
- BTS Structure construction bois et habitat



FORMATION
INITIALE



ALTERNANCE
EN 3^{ÈME} ANNÉE

Lycée des Métiers
Étienne Legrand
Le Coteau

BAC PROFESSIONNEL TECHNICIEN MENUISIER AGENCEMENT

EN 3 ANS

OBJECTIFS : Préparer le processus de réalisation d'un ouvrage à partir du dossier architectural, des concepts et normes de la menuiserie et de l'agencement et des contraintes de l'entreprise. Réaliser les ouvrages selon les techniques et procédés courants de fabrication et de mise en oeuvre de la menuiserie et de l'agencement. Organiser, animer et gérer le suivi de la réalisation du chantier dans le cadre d'une équipe de plusieurs ouvriers et compagnons professionnels.

CONDITIONS D'ADMISSION

- Formation initiale et en apprentissage dès la classe de 1^{ère} et terminale pour les bacs professionnels

ORGANISATION DES ÉTUDES

- 1188 h d'enseignement annuel
- Temps de formation en milieu professionnel (stages en entreprise) : 22 semaines réparties sur 3 ans

DÉBOUCHÉS

- Agenceur(euse) cuisine et salle de bains
- Menuisier(ère)

POURSUITE D'ÉTUDES

- BTS Aménagement environnement architectural
- BTS Aménagement finition



FORMATION
INITIALE



ALTERNANCE
EN 3^{ÈME} ANNÉE

Lycée des Métiers
Étienne Legrand
Le Coteau

FORMATION TECHNOLOGIQUE

EN 2 ANS

BAC TECHNOLOGIQUE SCIENCES ET TECHNOLOGIES DE LABORATOIRE

Spécialité Sciences physiques et chimiques en laboratoire



FORMATION INITIALE

OBJECTIFS : Acquérir, au travers d'enseignements privilégiant la démarche expérimentale et la démarche de projet, des compétences scientifiques et technologiques. Apprendre à réaliser des techniques d'observation, de mesures et d'analyses, de fabrication dans les domaines de l'environnement (contrôle de l'air, épuration des eaux, ...), des bio-industries (produits alimentaires, produits pharmaceutiques, télécommunication, capteurs et régulation, ...), de la santé (imagerie médicale, ...).

ORGANISATION DES ÉTUDES

Le bac STL est tourné vers les activités de laboratoire à travers la découverte, l'étude et la manipulation des produits et des systèmes utilisés dans ces domaines.

- 1152 h d'enseignement annuel

POURSUITE D'ÉTUDES

• BTS chimiste, contrôle industriel et régulation automatique, métiers de l'eau ou techniques physiques pour l'industrie et le laboratoire, opticien-lunetier, imagerie médicale, génie

optique, photonique, bio qualité, bio analyses et contrôle ou analyse de biologie médicales, biotechnologies

- BP Préparateur en pharmacie
- BUT Chimie, mesures physiques, ou encore génie chimique, des procédés, thermique et énergie, science et génie des matériaux
- Classes préparatoires TPC (technologie et physique-chimie), TSI (technologie et sciences industrielles), licence physique ou chimie

Lycée Albert
Thomas
Roanne



FORMATION TECHNOLOGIQUE

EN 2 ANS

BAC TECHNOLOGIQUE SCIENCES ET TECHNOLOGIES DE L'INDUSTRIE ET DU DÉVELOPPEMENT DURABLE
Option Énergie Environnement16
ANS

ÂGE MIN.



FORMATION INITIALE

OBJECTIFS : Explorer l'amélioration de la performance énergétique et l'étude de solutions constructives liées à la maîtrise des énergies. Acquérir les compétences nécessaires pour appréhender les technologies intelligentes de gestion de l'énergie et les solutions innovantes du domaine des micro-énergies jusqu'au domaine macroscopique dans une démarche de développement durable.



CONDITIONS D'ADMISSION

- Avoir suivi une seconde générale ou technologique.

ORGANISATION DES ÉTUDES

- Enseignements généraux et technologiques dispensés sous forme de cours, travaux pratiques et travaux dirigés et 2 langues étrangères. Les enseignements technologiques représentent les 2/3 du programme (enseignements transversaux en 1^{ère}, enseignements de spécialités en terminale)
- Choix de l'enseignement de spécialité de terminale en fin de 1^{ère}

POURSUITE D'ÉTUDES

- Bachelor des domaines des industries et de l'environnement
- Licences en sciences industrielles, sciences pour l'ingénieur (électronique, énergie électrique, automatique, mécanique, génie civil) ou sciences et technologies
- BTS énergies et environnement, paramédical, commerce, audiovisuel, électronique, informatique, télécommunications et numériques, constructions diverses, maintenance, matériaux, mécanique
- Prépas Technologie et sciences industrielles pour intégrer les écoles d'ingénieurs

Lycée général et
technologique
Hippolyte Carnot
Roanne

TITRE PROFESSIONNEL TECHNICIEN EN ASSISTANCE EN INFORMATIQUE

EN 1 AN

16 ANS

ÂGE MIN.



ALTERNANCE

OBJECTIFS : Mettre en service des équipements informatiques. Intervenir sur les éléments de l'infrastructure. Assister ou dépanner les clients ou les utilisateurs.

CONDITIONS D'ADMISSION

- Maîtrise de la langue française
- Avoir un contrat d'apprentissage

ORGANISATION DES ÉTUDES

- L'alternance se fait au rythme de 2 jours à l'école et 3 jours en entreprise
- 448 h en formation au CFA Alphaprimo, 1300 h en entreprise

DÉBOUCHÉS

- Technicien(ne) d'assistance en informatique
- Technicien(ne) de maintenance informatique

CFA Alphaprimo
Ares Formation
Roanne

- Technicien(ne) de déploiement - Technicien(ne) Helpdesk - Technicien(ne) support
- Technicien(ne) d'assistance en clientèle

POURSUITE D'ÉTUDES

- BTS Service informatique aux organisations
- BUT Réseaux et télécommunications
- Bachelor Réseaux et systèmes

BAC PROFESSIONNEL CYBERSÉCURITÉ, INFORMATIQUE ET RÉSEAUX, ÉLECTRONIQUE

EN 3 ANS



FORMATION INITIALE



APPRENTISSAGE

OBJECTIFS : Intervenir dans les processus de réalisation et de maintenance de produits électroniques, dans la mise en œuvre de réseaux informatiques et dans la valorisation de la donnée en intégrant les enjeux de cybersécurité. Évoluer dans des environnements caractéristiques de l'usine 4.0. Appréhender les technologies matérielles et logicielles des produits, des réseaux intelligents.

ORGANISATION DES ÉTUDES

- 938 h d'enseignement annuel, 22 semaines de formation en entreprise réparties sur trois ans

DÉBOUCHÉS

- Technicien(ne) d'installation (télécom et radio, réseaux informatiques, alarme...)
- Technicien(ne) de maintenance (réseaux cablés, informatiques, téléphonie, alarme...)
- Agent de support technique client

Lycée professionnel
Arago Sainte-Anne
Roanne

Lycée professionnel
Hypolyte Carnot
Site Carnot
Roanne

- Opérateur(trice) en production sur machine

POURSUITE D'ÉTUDES

- BTS Cybersécurité, informatique et réseaux, électronique
- BTS Services informatiques aux organisations
- BTS Cybersécurité
- Mention complémentaire Cybersécurité ou Réparation de produits électroniques

BAC PROFESSIONNEL SYSTÈMES NUMÉRIQUES Option Audiovisuel multimédia

EN 3 ANS



FORMATION INITIALE

OBJECTIFS : Préparer, installer, mettre en service et assurer la maintenance de systèmes électroniques ou numériques. Complétant les commerciaux au niveau du service client, intervenir sur les installations et les équipements des secteurs grand public, professionnel et industriel.

La formation offre six spécialités, correspondant à six grands secteurs de la filière électronique.

ORGANISATION DES ÉTUDES

- Cette spécialité comprend les systèmes de réception, de lecture et d'enregistrement numérique, des systèmes de restitution du son et de l'image et des systèmes centralisés de commande et de gestion munis de périphériques multimédia et autres.
- 800 h d'enseignement annuel
- Stages en entreprise) : 22 semaines réparties sur 3 ans

DÉBOUCHÉS PROFESSIONNELS

- Technicien(ne) de maintenance réseaux, technicien(ne) installations équipements informatiques et systèmes électroniques

POURSUITE D'ÉTUDES

- BTS Informatique et réseaux pour l'industrie et les services techniques
- BTS Systèmes électroniques

Lycée professionnel
Arago Sainte-Anne
Roanne

FORMATION TECHNOLOGIQUE

BAC TECHNOLOGIQUE SCIENCES ET TECHNOLOGIES DE L'INDUSTRIE ET DU DÉVELOPPEMENT DURABLE

EN 2 ANS

Option Systèmes informations numériques

16
ANS

ÂGE MIN.

FORMATION
INITIALE

OBJECTIFS : Explorer la façon dont le traitement numérique de l'information permet le pilotage des produits et l'optimisation de leurs usages et de leurs performances, notamment environnementales. Acquérir les compétences nécessaires pour développer des solutions intégrées, matérielles et logicielles, utiles à la conception de produits communicants.

CONDITIONS D'ADMISSION

- Avoir suivi une seconde générale ou technologique.

ORGANISATION DES ÉTUDES

- Enseignements généraux et technologiques dispensés sous forme de cours, TP et TD ainsi que l'enseignement de 2 langues étrangères. Les enseignements technologiques représentent les 2/3 du programme. Ce sont à la fois des enseignements transversaux en 1^{ère} mais aussi des enseignements de spécialités en terminale
- Choix de l'enseignement de spécialité de terminale en fin de 1^{ère}

POURSUITE D'ÉTUDES

- Bachelor des domaines des industries et de l'environnement
- Licences en sciences industrielles, sciences pour l'ingénieur (électronique, énergie électrique, automatique, mécanique, génie civil) ou sciences et technologies
- BTS énergies et environnement, paramédical, commerce, audiovisuel, électronique, informatique, télécommunications et numériques, constructions diverses, maintenance, matériaux, mécanique
- Prépas Technologie et sciences industrielles pour intégrer les écoles d'ingénieurs



Lycée général et
technologique
Hippolyte Carnot
Roanne

CAP RÉALISATIONS INDUSTRIELLES
EN CHAUDRONNERIE OU SOUDAGE

Option A - Chaudronnerie

EN 2 ANS



ALTERNANCE

OBJECTIFS : Réaliser des opérations de fabrication (débit, formatage, assemblage...) et de contrôle pour la production d'éléments d'un ouvrage chaudronné. Effectuer des opérations de production et de maintenance. Intervenir sur des fabrications de tôleries, de structures et bâtis soudés, de tuyauteries dans les secteurs industriels divers (aéronautique, ferroviaire, pétrochimie, ...).

CONDITIONS D'ADMISSION

- Niveau requis : fin 3^{ème}
- Avoir un contrat d'apprentissage ou de professionnalisation

ORGANISATION DES ÉTUDES

- L'alternance se fait au rythme de 2 semaines au CFAI et 2 semaines en entreprise
- 675 h de formation par an

DÉBOUCHÉS

- Chaudronnier(ère) Tôlier(ère)

- Chaudronnier(ère) Tuyauteur(euse)
- Chaudronnier(ère) Soudeur(euse)
- Emplois relatifs au travail des métaux en feuilles et des profilés

POURSUITE D'ÉTUDES

- Bac professionnel Technicien en chaudronnerie industrielle
- Bac professionnel Ouvrage du bâtiment : Métallerie

CFAI Loire Drôme
Ardèche
Mably

BAC PROFESSIONNEL MAINTENANCE DES
SYSTÈMES DE PRODUCTION CONNECTÉS

EN 3 ANS

FORMATION
INITIALE

OBJECTIFS : Assurer la maintenance corrective et préventive d'installations à caractère industriel. Participer aussi bien à l'amélioration et à la modification de matériels existants qu'à la mise en œuvre de nouveaux équipements. Intervenir sur les parties opératives et sur les parties commandes des installations. Respecter impérativement les règles de santé et de sécurité, les normes de qualité et celles de protection de l'environnement.

ORGANISATION DES ÉTUDES

- 800 h d'enseignement annuel
- Temps de formation en milieu professionnel (stages en entreprise) : 22 semaines réparties sur 3 ans

DÉBOUCHÉS

- Technicien(ne) de maintenance

POURSUITE D'ÉTUDES

- BTS Maintenance industrielle



APPRENTISSAGE

Lycée
professionnel
Hippolyte Carnot
Site Sampaix
Roanne

BAC PROFESSIONNEL TECHNICIEN EN CHAUDRONNERIE INDUSTRIELLE

EN 2 ANS



CAP



ALTERNANCE

OBJECTIFS : Préparer et mettre en œuvre le montage et l'assemblage des éléments d'un ouvrage relevant des domaines de la chaudronnerie, de la tôlerie, de la tuyauterie industrielle et des structures métalliques. Élaborer un dossier de fabrication et réaliser un sous-ensemble d'un ouvrage. Configurer, régler et conduire les postes de fabrication d'un élément (découpe laser, plasma, jet d'eau - presse plieuse - poste à souder).

CONDITIONS D'ADMISSION

- Être titulaire d'un CAP du secteur professionnel (chaudronnerie - soudage - métallerie)
- Avoir un contrat d'apprentissage ou de professionnalisation

ORGANISATION DES ÉTUDES

- L'alternance se fait au rythme de 2 semaines au CFAI et 2 semaines en entreprise
- 700 h de formation par an

DÉBOUCHÉS

- Technicien(ne) en chaudronnerie

- Technicien(ne) de production en tôlerie
- Chaudronnier(ère)
- Emplois relatifs au travail des métaux en feuilles et des profilés

POURSUITE D'ÉTUDES

- Mention complémentaire Technicien en soudage
- BTS Conception et réalisation en chaudronnerie industrielle

CFAI Loire Drôme
Ardèche
Mably



BAC PROFESSIONNEL TECHNICIEN EN RÉALISATION DE PRODUITS MÉCANIQUES

EN 3 ANS

OBJECTIFS : Mettre en œuvre l'ensemble des moyens de production (tour et fraiseuse numérique, centre d'usinage, outils de contrôle) permettant d'obtenir des produits/pièces par enlèvement de matière dans un cadre de production en série ou unitaire. Concevoir la production au travers d'outils de CAO et FAO. Préparer le processus de fabrication.

CONDITIONS D'ADMISSION

- Fin de 3^{ème} ou CAP
- Avoir un contrat d'apprentissage ou de professionnalisation

ORGANISATION DES ÉTUDES

- L'alternance se fait au rythme de 2 semaines au CFAI et 2 semaines en entreprise
- 700 h de formation par an

DÉBOUCHÉS

- Technicien(ne) d'usinage
- Tourneur(euse)-Fraiseur(euse) sur commande numérique
- Usineur(euse)

POURSUITE D'ÉTUDES

- Mention complémentaire Technicien en soudage
- BTS Conception des processus de réalisation de produits option A ou B
- BTS Conception et réalisation de systèmes automatiques
- BTS Conception des produits industriels

FORMATION
INITIALE
(CARNOT)APPRENTISSAGE
(CARNOT ET
CFAI)

CFAI Loire Drôme
Ardèche
Mably
Lycée
professionnel
Hippolyte Carnot
Site Carnot
Roanne

MENTION COMPLÉMENTAIRE TECHNICIEN EN SOUDAGE

EN 1 AN

OBJECTIFS : Réaliser en autonomie des soudures : préparer les éléments à souder, mettre en place les éléments de protection, appliquer les techniques de soudage (TIG, MIG, électrode enrobée), maintenir les équipements liés au soudage.

CONDITIONS D'ADMISSION

- Être titulaire d'un bac professionnel (TCI, OBM, TU, TO, MEI, ...)
- Avoir un contrat d'apprentissage ou de professionnalisation

ORGANISATION DES ÉTUDES

- L'alternance se fait au rythme de 1 semaine au CFAI et 3 semaines en entreprise
- 525 h de formation par an

DÉBOUCHÉS

- Soudeur(euse) Industriel
- Assembleur(euse) au plan

POURSUITE D'ÉTUDES

- BTS Conception réalisation en chaudronnerie industrielle



BAC



ALTERNANCE

CFAI Loire Drôme
Ardèche
Mably



FORMATION COMPLÉMENTAIRE D'INITIATIVE LOCALE (FCIL) SOUDEUR MONTEUR AU PLAN

EN 30 SEMAINES



CAP



ALTERNANCE

OBJECTIFS : Permettre l'insertion professionnelle après une année de spécialisation en soudure et monteur au plan.

Cette FCIL se distingue par le fait qu'elle allie une formation en soudure et en lecture de plan. Cette double compétence permettra à toute personne d'être autonome sur l'ensemble de la chaîne de fabrication : lecture de plan, montage de la pièce et réajustement des côtes et soudure.

CONDITIONS D'ADMISSION

- Admission après un bac professionnel ou un CAP
- La sélection se fait sur dossier d'inscription auprès du lycée Étienne Legrand

ORGANISATION DES ÉTUDES

- La formation se fait au rythme de 17 semaines en entreprise et 13 semaines en centre sur 10 mois de septembre à juin

- 31 h hebdomadaire dont 26 h d'enseignement professionnel, 3h de maths, 1h de français et 1 h d'anglais

DÉBOUCHÉS

- Insertion professionnelle

Lycée
des Métiers
Étienne Legrand
Le Coteau

FORMATION TECHNOLOGIQUE

BAC TECHNOLOGIQUE SCIENCES ET TECHNOLOGIES DE L'INDUSTRIE ET DU DÉVELOPPEMENT DURABLE Option Innovation technologique éco-conception

EN 2 ANS

16
ANS

ÂGE MIN.



FORMATION
INITIALE

OBJECTIFS : Associer les technologies de la mécanique, de l'électronique, de l'étude des matériaux et de leur mise en forme pour concevoir un produit nouveau ou améliorer un produit existant. L'objectif étant de répondre à un besoin, tout en respectant les contraintes économiques et environnementales.

CONDITIONS D'ADMISSION

- Avoir suivi une seconde générale ou technologique.

ORGANISATION DES ÉTUDES

- Enseignements généraux et technologiques dispensés sous forme de cours, travaux pratiques et travaux dirigés et 2 langues étrangères. Les enseignements technologiques représentent les 2/3 du programme (enseignements transversaux en 1^{ère}, enseignements de spécialités en terminale)
- Choix de l'enseignement de spécialité de terminale en fin de 1^{ère}

POURSUITE D'ÉTUDES

- Bachelor des domaines des industries et de l'environnement
- Licences en sciences industrielles, sciences pour l'ingénieur (électronique, énergie électrique, automatique, mécanique, génie civil) ou sciences et technologies
- BTS énergies et environnement, paramédical, commerce, audiovisuel, électronique, informatique, télécommunications et numériques, constructions diverses, maintenance, matériaux, mécanique
- Prépas Technologie et sciences industrielles pour intégrer les écoles d'ingénieurs

Lycée général et
technologique
Hippolyte Carnot
Roanne

TITRE PROFESSIONNEL SECRÉTAIRE ASSISTANT MÉDICO SOCIAL

Nouveauté

EN 1 AN

16
ANS

ÂGE MIN.



ALTERNANCE

OBJECTIFS : Assister une équipe dans la communication des informations et l'organisation des activités. Assurer l'accueil et la prise en charge administrative du patient ou de l'utilisateur. Traiter les dossiers et coordonner les opérations liées au parcours du patient ou de l'utilisateur.

CONDITIONS D'ADMISSION

- Maîtrise de la langue française
- Avoir un contrat d'apprentissage

ORGANISATION DES ÉTUDES

- L'alternance se fait au rythme de 2 jours à l'école et 3 jours en entreprise
- 448 h en formation au CFA Alphaprimo, 1300 h en entreprise

DÉBOUCHÉS

- Secrétaire médical(e), secrétaire médico-social(e)

- Secrétaire social(e), secrétaire médico-administratif(ve)
- Assistant(e) médical(e)
- Secrétaire hospitalier(ère)

POURSUITE D'ÉTUDES

- Titre professionnel Secrétaire médical
- Concours de la fonction publique hospitalière

CFA Alphaprimo
Ares Formation
Roanne

DIPLÔME D'ÉTAT ACCOMPAGNANT ÉDUCATIF ET SOCIAL

DE 10 À 18 MOIS

FORMATION
INITIALE

ALTERNANCE

OBJECTIFS : Se positionner comme professionnel dans le champ de l'action sociale. Accompagner la personne au quotidien et dans la proximité et participer à l'animation de sa vie sociale et citoyenne. Coopérer avec l'ensemble des professionnels concernés.

CONDITIONS D'ADMISSION

- Dépôt de dossier de candidature
- Avoir un maître d'apprentissage (si formation en 18 mois par alternance)

ORGANISATION DES ÉTUDES

- L'alternance se fait au rythme de 1 à 2 semaines en centre de formation par mois en moyenne
- Travaux de groupe et réflexions avec des professionnels
- Suivi personnalisé et ressources supports
- Évaluation : 2 écrits, 3 dossiers (écrits + oraux)

DÉBOUCHÉS

- Emploi en établissement social ou médico-social, en structure d'accueil de la petite enfance, en établissement de formation, au domicile des particuliers

POURSUITE D'ÉTUDES

- DE Aide-soignant
- DE Auxiliaire de puériculture
- DE Moniteur éducateur
- DE Technicien de l'intervention sociale et familiale

EPL Roanne Chervé
Noirétable
Site de Chervé
(CFPPA)

DIPLÔME D'ÉTAT D'AIDE-SOIGNANT

EN 1 AN



OBJECTIFS : Accompagner les personnes dans leurs activités de la vie quotidienne, contribuer à leur bien-être dans une approche globale en prenant en compte la dimension relationnelle.

CONDITIONS D'ADMISSION

- Avoir 17 ans au moins à la date d'entrée en formation
- Sélection par un jury sur la base d'un dossier et d'un entretien destinés à apprécier les connaissances, les aptitudes et la motivation du candidat à suivre la formation

ORGANISATION DES ÉTUDES

- 1540 h d'enseignement dont 22 semaines de stages en milieu hospitalier et extrahospitalier
- 5 blocs de compétences répartis en 10 modules, 770 h (dont 21 h pour l'obtention de l'AFGSU)
- Suivi personnalisé et ressources supports

- Formation clinique : 22 semaines, 770h

DÉBOUCHÉS

- Aide-soignant(e) en milieu hospitalier et en milieu extrahospitalier, le plus souvent dans une équipe pluriprofessionnelle

17
ANS

ÂGE MIN.

FORMATION
INITIALE

IFSI
Centre hospitalier
Roanne

DIPLÔME D'ÉTAT TECHNICIEN DE L'INTERVENTION SOCIALE ET FAMILIALE

DE 18 À 24 MOIS

FORMATION
INITIALE

ALTERNANCE

OBJECTIFS : Proposer un parcours diplômant, diversifié et au plus près des réalités du terrain, à des personnes sensibles aux problèmes humains et désirant s'engager professionnellement auprès d'elles. Permettre l'acquisition des compétences pour accompagner les familles fragilisées dans leur vie quotidienne et leur insertion sociale. Doter les futurs professionnels d'outils de compréhension des situations et d'analyse de pratiques.

CONDITIONS D'ADMISSION

- Dépôt de dossier de candidature et oral d'admission (+ écrit si pas le bac)
- Avoir un maître d'apprentissage (si formation en 18 mois par alternance)

ORGANISATION DES ÉTUDES

- L'alternance se fait au rythme de 1 à 2 semaines en centre de formation par mois en moyenne
- Travaux théoriques, dirigés et pratiques en cuisine pédagogique et plateau technique
- Nombreuses sorties pédagogiques et interventions par les partenaires
- Évaluation : écrits et soutenance orale

DÉBOUCHÉS

- Emploi au domicile des particuliers, en établissement social ou médico-social, en structure d'accueil de la petite enfance, en établissement de formation

POURSUITE D'ÉTUDES

- BTS Économie sociale et familiale
- DUT Carrières sociales option service à la personne
- Éducatrice(trice) spécialisé(e), moniteur(trice) éducateur(e)
- Aide-soignant(e), éducateur(trice) jeunes enfants

EPL Roanne Chervé
Noirétable
Site de Chervé
(CFPPA)



CAP ACCOMPAGNANT ÉDUCATIF À LA PETITE ENFANCE

EN 2 ANS

ALTERNANCE
EN 2^{ÈME} ANNÉE

OBJECTIFS : Être un professionnel de l'accueil et de la garde des jeunes enfants. Par ses activités (aide à la prise des repas, soins d'hygiène corporelle, jeux divers, ...), contribuer à leur éducation. Les aider à acquérir leur autonomie (vestimentaire, alimentaire, motrice) et participer à leur développement affectif et intellectuel. En outre, assurer l'entretien courant et l'hygiène des locaux et des équipements.

ORGANISATION DES ÉTUDES

- Formation initiale et en apprentissage en 2^e année de CAP
- 1080 h d'enseignement annuel
- Temps de formation en milieu professionnel : 16 semaines réparties sur 2 ans

DÉBOUCHÉS

- Agent, animateur(trice) crèche
- Aide auxiliaire de puériculture
- Aide éducatrice jeune enfant

POURSUITE D'ÉTUDES

- 1^{ère} pro du bac professionnel Accompagnement, soins et services à la personne

- Concours de la fonction publique territoriale d'ATSEM (Agent territorial spécialisé des écoles maternelles)



Lycée des Métiers
Étienne Legrand
Le Coteau

CAP SERVICES AUX PERSONNES ET VENTE EN ESPACE RURAL

EN 2 ANS

FORMATION
INITIALE

OBJECTIFS : Établir une communication avec la personne et son entourage en lien avec son environnement. Accomplir des interventions d'aide à la personne. Réaliser des activités de vente. S'adapter à des enjeux professionnels locaux.

CONDITIONS D'ADMISSION

- Procédure Affelnet post 3^{ème}

ORGANISATION DES ÉTUDES

- 12 semaines de stages
- Évaluation à 80 % en contrôle continu
- Cours magistraux et pratiques en salle de soin ou cuisine pédagogique

DÉBOUCHÉS

- Employé(e) qualifié(e) en maison de retraite, centre de

loisirs, restaurant d'entreprise

- Employé(e) qualifié(e) en petit magasin de proximité

POURSUITE D'ÉTUDES

- Bac professionnel Services aux personnes et aux territoires

EPL Roanne Chervé
Noirétable
Site de Chervé
(LEGTA)

BAC PRO ACCOMPAGNEMENT SOINS ET SERVICES À LA PERSONNE

EN 3 ANS



FORMATION INITIALE

OBJECTIFS : Travailler auprès de familles, d'enfants, de personnes âgées ou de personnes handicapées. Les assister dans tous les actes de la vie quotidienne et les aider à maintenir leur vie sociale. Dans le cadre de ces activités, collaborer avec les professionnels de santé, des travailleurs sociaux et des partenaires institutionnels.

Le diplômé se prépare à exercer dans les établissements sanitaires, sociaux et médicosociaux ainsi qu'à domicile.

Il pratique ses activités auprès de l'enfant, de l'adolescent, de la personne adulte ou âgée, de la personne en situation de handicap, y compris en situation temporaire ou permanente de dépendance.

ORGANISATION DES ÉTUDES

- Formation initiale et en apprentissage dès la classe de 1^{ère} et terminale pour les bac professionnels
- 1188 h d'enseignement annuel
- Temps de formation en milieu professionnel (stages en entreprise) : 22 semaines réparties sur 3 ans

DÉBOUCHÉS

- Assistant(e) établissements d'hébergements pour les personnes âgées dépendantes (EHPAD)

- Structures d'accueil de la petite enfance
- Assistant(e) unités CANTOU (spécialisées dans la prise en charge des personnes atteintes de la maladie d'Alzheimer)

POURSUITE D'ÉTUDES

- BTS Économie sociale et familiale
- Concours d'auxiliaire de puériculture, diplôme d'État d'infirmier

Lycée des Métiers
Étienne Legrand
Le Coteau



BAC PROFESSIONNEL SERVICES À LA PERSONNE ET AUX TERRITOIRES

EN 3 ANS



FORMATION INITIALE

OBJECTIFS : Analyser les besoins des personnes liés à une activité de service et caractériser le contexte socioprofessionnel et territorial associé. Organiser le travail et communiquer en situation professionnelle. Conduire en autonomie une activité d'accompagnement de la personne dans une perspective de confort, d'hygiène et de sécurité et d'existence de vie sociale et un service destiné aux acteurs et aux usagers.

CONDITIONS D'ADMISSION

- Procédure Affelnet post 3^{ème}

ORGANISATION DES ÉTUDES

- 20 semaines de stages en milieu professionnel
- Cours magistraux et pratiques en salle de soin ou cuisine pédagogique
- Évaluation : Contrôle en cours de formation et épreuves terminales

DÉBOUCHÉS

- Aide-soignant(e)

- Auxiliaire de puériculture
- ATSEM

POURSUITE D'ÉTUDES

- Concours du social et de la santé
- BTS Économie sociale et familiale
- Diplôme d'État d'Accompagnant(e) éducatif(ve) et social(e)
- Diplôme d'État de Technicien de l'intervention sociale et familiale

FORMATION TECHNOLOGIQUE

BACCALURÉAT SCIENCES ET TECHNOLOGIES DE LA SANTÉ ET DU SOCIAL

EN 2 ANS



FORMATION INITIALE

OBJECTIFS : Acquérir des compétences en Sciences et techniques sanitaires et sociales, biologie et physiopathologie, sciences physiques et chimiques, maths, ... le bac ST2S concerne tous ceux qui souhaitent évoluer dans les domaines du social et du paramédical.

Ce bac s'adresse aux élèves intéressés par les relations humaines et le travail sanitaire et social. Qualités souhaitées : autonomie, esprit d'initiative, sens du contact, aptitude à communiquer et à travailler en équipe.

ORGANISATION DES ÉTUDES

- 1026 h d'enseignement annuel

POURSUITE D'ÉTUDES

- Diplôme d'État d'Infirmier
- EFTS (Assistant de services sociaux, éducateur de jeunes enfants, éducateur spécialisé)
- BTS ou BUT d'imagerie médicale, de diététique, esthétique, de services et prestations des

- secteurs sanitaire et social
- Conseiller(ère) en économie sociale et familiale
- Licence (STAPS, Sciences Éducation, Psychologie, ...)
- Autres formations possibles : Auxiliaire de puériculture, aide-soignant(e), secrétaire médical(e)

EPL Roanne
Chervé
Noirétable
Site de Chervé
(LEGTA)

Lycée Albert
Thomas
Roanne

CAP AGENT DE SÉCURITÉ

EN 2 ANS



FORMATION INITIALE

OBJECTIFS : Apprendre les techniques de prévention et de dissuasion des actes de malveillance et de négligence (intrusions, vols, dégradations...). Acquérir les techniques de prévention et de lutte contre tout évènement perturbant la sécurité (incendies, inondations, incidents techniques...). Être formé aux premiers secours aux blessés. Être en mesure de participer au maintien des conditions normales d'hygiène et de sécurité.

CONDITIONS D'ADMISSION

- Avoir un casier judiciaire vierge
- Avoir une bonne condition physique

ORGANISATION DES ÉTUDES

- 1980 h d'enseignement annuel, 14 semaines de formation en entreprise réparties sur deux ans

DÉBOUCHÉS

- Agent de sécurité
- Convoyeur(euse) de fonds

POURSUITE D'ÉTUDES

- Mention complémentaire Sécurité civile et d'entreprise
- Bac professionnel Métiers de la sécurité
- Brevet professionnel Agent technique de prévention et de sécurité

Lycée professionnel Arago Sainte-Anne
Roanne

CAP ÉQUIPIER POLYVALENT DU COMMERCE

EN 2 ANS



FORMATION INITIALE



ALTERNANCE

OBJECTIFS : Exercer son activité dans un cadre omnicanal au sein d'une unité commerciale qui distribue des produits et des services. Respecter les règles d'hygiène et de sécurité.

CONDITIONS D'ADMISSION

- Être âgé de 15 ans après la 3^{ème} ou sans condition de 16 à 30 ans

ORGANISATION DES ÉTUDES

- L'alternance se fait au rythme d'une semaine au CFA et de 2 semaines en entreprise
- L'alternance possible en 2^{ème} année au lycée Albert Thomas
- 400 h de formation par an

DÉBOUCHÉS

- Employé(e) dans tous les types d'unités commerciales, qu'il s'agisse de détaillants ou de grossistes

POURSUITE D'ÉTUDES

- Autres CAP, Mention complémentaire ou bac professionnel (sous certaines conditions)



CFA du Roannais Mably
Lycée A. Thomas
Roanne

CAP ESTHÉTIQUE COSMÉTIQUE PARFUMERIE

EN 1 AN

OBJECTIFS : Maîtriser les techniques de soins esthétiques du visage, des mains et des pieds. Se former pour être un spécialiste des techniques de soins esthétiques, de conseil et de vente de produits cosmétiques, de parfumerie et de prestations esthétiques.

CONDITIONS D'ADMISSION

- Être âgé de 15 ans après la 3^{ème} ou sans condition de 16 à 30 ans

ORGANISATION DES ÉTUDES

Pour le CFA

- 1 semaine au CFA, 2 semaines en entreprise, 400 h de formation par an

Pour l'école Darfeuille

- 1 jour par semaine en centre de formation

DÉBOUCHÉS

- Esthéticien(ne), cosméticien(ne)
- Conseiller(lère) en parfumerie ou parapharmacie

POURSUITE D'ÉTUDES

- Brevet professionnel Esthétique cosmétique parfumerie
- Baccalauréat professionnel Esthétique cosmétique parfumerie
- BTS Esthétique cosmétique parfumerie (si déjà titulaire d'un bac général ou professionnel)



CFA du Roannais Mably
École Darfeuille CFA
Roanne



FORMATION INITIALE (DARFEUILLE)



ALTERNANCE (DARFEUILLE ET CFA)

CAP ESTHÉTIQUE COSMÉTIQUE PARFUMERIE

EN 2 ANS

OBJECTIFS : Maîtriser les techniques de soins esthétiques du visage, des mains et des pieds. Réaliser des épilations, des soins de manucure, et des maquillages. Conseiller la clientèle, assurer la démonstration et la vente des produits de soins, de maquillage, d'hygiène et de parfumerie. Assurer la gestion des stocks, l'organisation des rendez-vous et les encaissements.

CONDITIONS D'ADMISSION

- Maîtrise de la langue française
- Avoir un contrat d'apprentissage

ORGANISATION DES ÉTUDES

- L'alternance se fait au rythme de 2 jours à l'école et 3 jours en entreprise
- 800 h en formation au CFA Alphaprimo, 2230 h en entreprise

DÉBOUCHÉS

- Esthéticienne en institut de beauté, en parfumerie, en salon

de coiffure, dans les grands magasins et les grandes surfaces, à domicile ou dans un établissement de soins (établissement de cure, de convalescence, réadaptation)

POURSUITE D'ÉTUDES

- Brevet professionnel Esthétique cosmétique parfumerie

CFA Alphaprimo Ares Formation
Roanne



ALTERNANCE

CAP MÉTIERS DE LA COIFFURE

EN 1 AN

18 ANS

ÂGE MIN.



FORMATION INITIALE ET



ALTERNANCE

École Darfeuille
Roanne

OBJECTIFS : Maîtriser l'ensemble des techniques et notions liées à la pratique de la coiffure pour hommes, femmes et enfants.

CONDITIONS D'ADMISSION

- Avoir 18 ans dans l'année de passage de l'examen
- Être déjà titulaire d'un CAP, brevet d'études professionnelles, brevet professionnel ou d'un bac (si formation initiale)

ORGANISATION DES ÉTUDES

- 1 jour par semaine en centre de formation

DÉBOUCHÉS

- Coiffeur(se) en salon ou à domicile
- Coloriste
- Coiffeur(se) styliste/visagiste

POURSUITE D'ÉTUDES

- Brevet professionnel Métiers de la coiffure



CAP MÉTIERS DE LA COIFFURE

EN 2 ANS



FORMATION INITIALE (ÉCOLE DARFEUILLE)



ALTERNANCE (TOUS)

CFA du Roannais
Mably

CFA Alphaprimo
Ares Formation
Roanne

École Darfeuille CFA
Roanne

OBJECTIFS : Utiliser les techniques courantes de coiffure pour hommes, femmes et enfants. Laver, couper, coiffer les cheveux. Réaliser les colorations et les permanentes. Conseiller la clientèle. Participer à la gestion des stocks, à l'organisation et au rangement du salon, ainsi qu'à la tenue du planning de rendez-vous.

CONDITIONS D'ADMISSION

- Maîtrise de la langue française
- Avoir un contrat d'apprentissage
- Avoir 15 ans après la 3^{ème} ou être âgés de 16 à 30 ans sans condition

ORGANISATION DES ÉTUDES

Pour le CFA du Roannais

- 1 semaine au CFA et 2 semaines en entreprise
- 400 h de formation par an

Pour le CFA Alphaprimo

- 2 jours par semaine en centre de formation
- 800 h en formation, 2230 h en entreprise (CFA Alphaprimo)

À l'école Darfeuille

- 20 semaines de stage en entreprise, 1 jour de stage par

semaine en 1^{ère} année (pour la formation initiale)

- 2 jours par semaine en centre de formation pour l'alternance

DÉBOUCHÉS

- Coiffeur(se)
- Coloriste
- Coiffeur(se) styliste/visagiste

POURSUITE D'ÉTUDES

- Brevet professionnel Métiers de la Coiffure, mention complémentaire, baccalauréat professionnel

BREVET PROFESSIONNEL ESTHÉTIQUE COSMÉTIQUE PARFUMERIE

EN 2 ANS

17 ANS

ÂGE MIN.



CAP



ALTERNANCE



OBJECTIFS : Assurer l'accueil et le suivi de la clientèle. Maîtriser toutes les techniques en soins esthétiques du visage et du corps, et en maquillage. Avoir les compétences nécessaires pour conseiller les clients, et assurer la vente et la promotion de soins et de produits esthétiques. Organiser le lancement de nouveaux produits ou des animations commerciales. Assurer la vente et le développement des produits ou des services. Gérer du personnel.

CONDITIONS D'ADMISSION

- Être titulaire du CAP Métiers de la coiffure
- Avoir un contrat d'apprentissage

ORGANISATION DES ÉTUDES

À CFA Primo Ares Formation

- 2 jours à l'école et 3 jours en entreprise
- 800 h à l'école, 2230 h en entreprise

À l'école Darfeuille

- 1 jour par semaine en centre de formation

DÉBOUCHÉS

- Esthéticien(ne) hautement qualifié(e) en parfumerie ou institut de beauté

- Directeur(trice) technique
- Animateur(trice) commercial(e) pour des entreprises de produits ou de matériel
- Conseiller(ère) en image

POURSUITE D'ÉTUDES

- BTS Esthétique cosmétique parfumerie

CFA Alphaprimo
Ares Formation
Roanne

École Darfeuille CFA
Roanne

BREVET PROFESSIONNEL MÉTIERS DE LA COIFFURE

EN 2 ANS

17 ANS

ÂGE MIN.



CAP



ALTERNANCE

CFA du Roannais
Mably

CFA Alphaprimo
Ares Formation
Roanne

École Darfeuille CFA
Roanne

OBJECTIFS : Allier la dextérité du coiffeur à la rigueur du gestionnaire. Maîtriser toutes les techniques de soins capillaires, de coupe, de coloration ou de coiffage. Accueillir le client, le conseiller et réaliser des coiffures personnalisées. Prendre en charge la gestion administrative et financière de l'entreprise. Assurer la vente et le développement des produits ou des services. Gérer du personnel. Le brevet professionnel permet d'ouvrir son salon.

CONDITIONS D'ADMISSION

- Être titulaire du CAP Métiers de la coiffure
- Avoir un contrat d'apprentissage

ORGANISATION DES ÉTUDES

Au CFA du Roannais

- 1 semaine au CFA et 2 semaines en entreprise

- 665 heures de formation par an

Au CFA Alphaprimo Ares Formation

- 2 jours à l'école et 3 jours en entreprise

- 800 h en formation, 2230 h en entreprise

À l'école Darfeuille

- 1 jour par semaine en centre de formation

DÉBOUCHÉS

- Coiffeur(euse) employeur(e) ou salarié(e)
- Employé(e) dans les entreprises de production et de distribution de produits capillaires
- Conseiller(ère) professionnel(le)

POURSUITE D'ÉTUDES

- BTS Métiers de la coiffure

BAC PROFESSIONNEL ESTHÉTIQUE COSMÉTIQUE, PARFUMERIE

EN 3 ANS



FORMATION INITIALE À DARFEUILLE



ALTERNANCE AU CFA

CFA du Roannais
Mably

École Darfeuille CFA
Roanne

OBJECTIFS : Maîtriser les techniques les techniques de soins du visage, corps, maquillages visage, ongles et liées aux phanères. Conseiller la clientèle sur la vente des produits cosmétiques et accessoires.

CONDITIONS D'ADMISSION

- Avoir 15 ans après la 3^{ème} ou être âgés de 16 à 30 ans sans condition
- Admission sur entretien de motivation

ORGANISATION DES ÉTUDES

Au CFA du Roannais

- 1 semaine au CFA et 1 semaine en entreprise, 665 h par an

À l'école Darfeuille

- 28 semaines de stage en entreprise, 1 jour de stage hebdomadaire en seconde

DÉBOUCHÉS

- Esthéticien(ne), cosméticien(ne)
- Conseiller(lère) en parfumerie ou parapharmacie
- Gérant(e) d'entreprise

POURSUITE D'ÉTUDES

- BTS métiers de l'Esthétique cosmétique, parfumerie

BAC PROFESSIONNEL MÉTIERS DE LA COIFFURE

EN 3 ANS



ALTERNANCE

OBJECTIFS : Maîtriser les techniques de coupe, de forme, de coloration, de coiffage, l'accueil de la clientèle, le conseil personnalisé pour la vente de prestations et de produits, l'animation de l'équipe au sein de l'entreprise, la gestion technique, administrative et financière courante d'un salon de coiffure ou d'une activité indépendante.

CONDITIONS D'ADMISSION

- Admission possible dès 15 ans après une 3^{ème}
- Admission de 16 à 30 ans sans condition

ORGANISATION DES ÉTUDES

- L'alternance se fait au rythme d'une semaine au CFA et une semaine en entreprise

- Blocs de compétences : Concevoir et réaliser des prestations de coiffure - Établir des relations avec la clientèle, vendre des services et des produits - Piloter une entreprise

de coiffure - Mathématiques - Physique-chimie - Économie-gestion - Prévention-santé-environnement - Français...

DÉBOUCHÉS

- Coiffeur(feuse) hautement qualifié(e)
- Technicien(ne)
- Chef(fe) d'entreprise ou gérant(e)

POURSUITE D'ÉTUDES

- BTS Métiers de la coiffure

CFA du Roannais
Mably

BAC PROFESSIONNEL MÉTIERS DE LA RELATION CLIENTS

EN 3 ANS

Option Commerce / Vente / Accueil

OBJECTIFS : Se former aux techniques relationnelles. Traiter les demandes en face-à-face ou par téléphone, évaluer la satisfaction de l'interlocuteur, prendre en charge les réclamations. Acquérir des compétences commerciales. Connaître les caractéristiques de la clientèle et savoir vendre des services ou produits liés à l'accueil et participer à la fidélisation de la clientèle.

CONDITIONS D'ADMISSION

- Être issu d'une classe de 3^{ème}

ORGANISATION DES ÉTUDES

- Alternance possible en 1^{ère} et terminale Bac professionnel
- La durée totale de formation en milieu professionnel est de 22 semaines, répartie sur les trois années de formation : 6 semaines en classe de seconde, 8 semaines en classe de première et 8 en terminale

DÉBOUCHÉS

- Métiers du commerce
- Métiers de la vente
- Métiers de l'Accueil

POURSUITE D'ÉTUDES

- BTS Négociation et digitalisation de la relation client
- BTS Support à l'action managériale



ALTERNANCE

Lycée Albert
Thomas
Roanne

BAC PROFESSIONNEL MÉTIERS DE LA SÉCURITÉ

EN 3 ANS



FORMATION INITIALE

OBJECTIFS : Exercer différents métiers de la sécurité, de la sûreté et de l'ordre public, de la protection des personnes, des biens et de l'environnement et contribuer à la sûreté, à la sécurité de l'espace public et privé.

ORGANISATION DES ÉTUDES

• 938 h d'enseignement annuel, 22 semaines de formation en entreprise réparties sur trois ans

DÉBOUCHÉS

- Concours Gendarmerie, Pompier, Police
- Agent de protection physique des personnes
- Agent de sécurité incendie

POURSUITE D'ÉTUDES

- BTS Management opérationnel de la sécurité

- BTS Hygiène sécurité environnement



Lycée professionnel Arago Sainte-Anne Roanne

BAC PROFESSIONNEL MÉTIERS DU COMMERCE ET DE LA VENTE

EN 2 ANS

Option A : Animer et gérer un espace commercial



ALTERNANCE

OBJECTIFS : Acquérir une expérience professionnelle. Découvrir les métiers de la filière commerce et de la relation client. Développer des compétences de gestion, d'animation et de vente.

CONDITIONS D'ADMISSION

- Après une classe de 2^{de} générale ou 2^{de} professionnelle Technicien conseil - vente en alimentation
- Avoir signé un contrat d'apprentissage
- Entretien avec le jeune, sa famille et la MFR

ORGANISATION DES ÉTUDES

- L'alternance se fait au rythme d'une semaine sur 3 à la MFR
- 39 semaines de formation à la MFR
- Examens en contrôle en cours de formation à la MFR, en entreprises et épreuves terminales

DÉBOUCHÉS

- Vendeur(deuse) - conseil, conseiller(lère) commercial(e), technico-commercial(e), chargé(e) de clientèle
- Assistant(e) commercial(e)
- Téléconseiller(lère)

POURSUITE D'ÉTUDES

- BTS commerce (Management commercial opérationnel, Négociation et digitalisation de la relation client)
- Diplôme universitaire de technologie
- Certificat de qualification professionnelle

MFR Saint-Germain-Lespinnasse



BAC PROFESSIONNEL TECHNICIEN CONSEIL VENTE EN PRODUITS ALIMENTAIRES

EN 3 ANS

Option Alimentation et boissons

OBJECTIFS : Découvrir les métiers de la filière commerce et de la relation client. Découvrir la filière alimentation et boissons. Se familiariser avec l'alternance et le monde professionnel.

CONDITIONS D'ADMISSION

- Être issu d'une classe de 3^{ème} ou classe supérieure
- Entretien avec le jeune, sa famille et la MFR

ORGANISATION DES ÉTUDES

- Formation initiale scolaire ou par apprentissage (à partir de la 1^{ère})
- 17 semaines à la MFR / 20 semaines en entreprise

DÉBOUCHÉS

- Tous métiers du commerce alimentaire

POURSUITE D'ÉTUDES

- Après la 2^{de} : 1^{ère} Technicien conseil - Vente en alimentation ou 1^{ère} Métiers commerce et de la vente
- Après la terminale : BTS commerce ou entrée dans la vie active



ALTERNANCE

MFR Saint-Germain-Lespinnasse

MENTION COMPLÉMENTAIRE COIFFURE COUPE COULEUR

EN 1 AN



CAP

OBJECTIFS : Devenir un professionnel spécialisé, compétent dans les techniques de coloration, de coupe et de coiffage. Exercer son métier dans les salons et entreprises de coiffure, dans les milieux du spectacle et de la mode, dans les établissements sanitaires et sociaux, dans les entreprises de production et de distribution des produits capillaires.



ALTERNANCE

CONDITIONS D'ADMISSION

- Être titulaire d'un CAP Métiers de la Coiffure

ORGANISATION DES ÉTUDES

- L'alternance se fait au rythme d'une semaine au CFA et de 2 semaines en entreprise
- 400 h d'enseignement par an

DÉBOUCHÉS

- Salarié(e) dans les salons ou entreprises de coiffure, dans les entreprises de production

CFA du Roannais
Mably

ou de distribution de produits capillaires, dans les établissements sanitaires et sociaux (hôpital, maison de retraite, maison de convalescence...).

POURSUITE D'ÉTUDES

- Brevet professionnel ou bac professionnel (sous certaines conditions)

MENTION COMPLÉMENTAIRE VENDEUR - CONSEIL EN ALIMENTATION

EN 1 AN



CAP

OBJECTIFS : Exercer son activité au sein d'un espace de vente alimentaire dans une démarche commerciale active et avec le respect des règles d'hygiène, de sécurité sanitaire des denrées et des préparations alimentaires.



ALTERNANCE

CONDITIONS D'ADMISSION

- Être titulaire d'un CAP Employé de commerce multi-spécialisé, d'un CAP Employé de vente spécialisé (produits alimentaires), d'un CAP Équipier polyvalent du commerce ou d'un baccalauréat professionnel Commerce

ORGANISATION DES ÉTUDES

- L'alternance se fait au rythme de 2 à 3 jours sur 2 semaines au CFA

CFA du Roannais
Mably

- 400 h d'enseignement par an

DÉBOUCHÉS

- Employé(e) de libre-service, de grande surface, de rayon
- Équipier(ère) de vente, polyvalent(e), de caisse, de commerce

POURSUITE D'ÉTUDES

- Baccalauréat professionnel Métiers du commerce et de la vente

BAC PROFESSIONNEL MÉTIERS DE LA MODE Option Vêtements

EN 3 ANS

OBJECTIFS : Réaliser des prototypes. Intervenir tout au long de la chaîne de fabrication du vêtement : définition, industrialisation, réalisation, assemblage et contrôle des éléments constituant le vêtement. En phase de conception, travailler en collaboration avec le modéliste, chargé de réaliser le vêtement et l'aider dans la préparation des patronnages et la réalisation du prototype. En phase d'industrialisation, élaborer les différentes tailles du vêtement à partir d'un logiciel de PAO et procéder à la coupe. Participer, par ailleurs, à l'amélioration des processus de production. En fin de production, contrôler la qualité du produit fini. Intervenir dans le cadre de fabrications en petites séries et dans le suivi des productions en grandes séries.

ORGANISATION DES ÉTUDES

- 800 h d'enseignement annuel
- Temps de formation en milieu professionnel (stages en entreprise) : 22 semaines réparties sur 3 ans

DÉBOUCHÉS

- Technicien(ne) conception de modèles, technicien(ne) en industrialisation de produits en

atelier, en bureau d'études, ou en bureau des méthodes

POURSUITE D'ÉTUDES

- BTS Industrie des matériaux souples
- BTS Mode
- Diplômes des métiers d'art

FORMATION
INITIALE

APPRENTISSAGE

Lycée
professionnel
Hippolyte Carnot
Site Carnot
Roanne



Attiré(e) par l'apprentissage ?

Viens passer une journée
dans la peau d'un(e) apprenti(e)



Découvre la vie d'apprenti(e)
dans un établissement du Roannais
revient en 2024

